

RUTHMANN
professionals at work

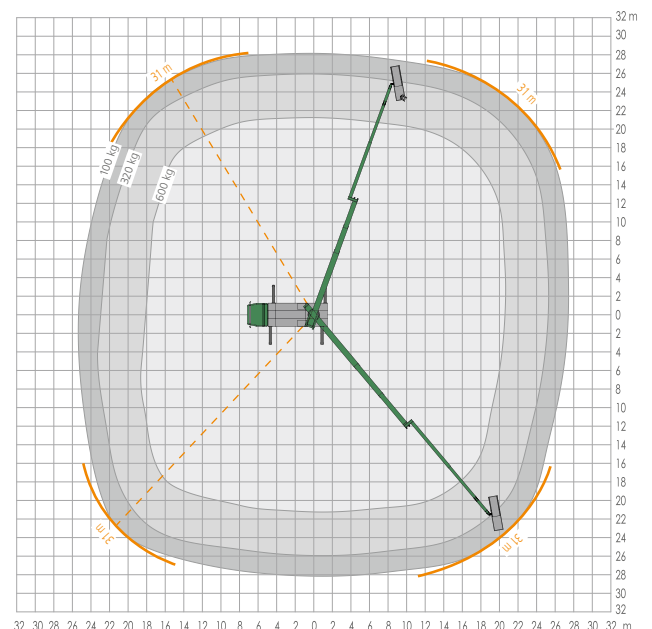
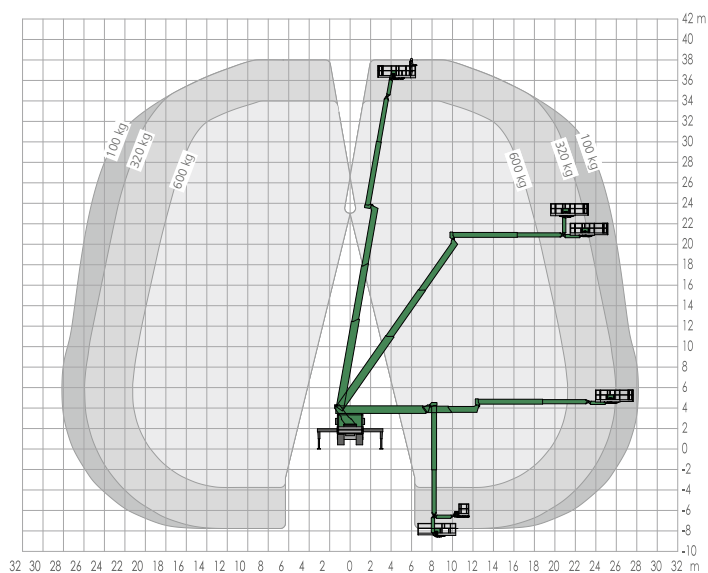
STEIGER® T 380 AE

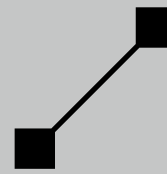


mehr Informationen unter: www.ruthmann.de/airport-steiger

STEIGER® T 380 AE: SPECIAL DESIGN FOR AIRBUS A380

Für die Wartung, Pflege und Reparatur modernster Luftfahrttechnik — wie dem Airbus A380 — benötigt man zeitgemäße und souveräne Zugangstechnik, um sicher, zeit- und kosteneffizient die notwendigen Arbeiten durchzuführen. Nur der **RUTHMANNSTEIGER® T 380** — in seiner AE-Spezialausführung (Airline Equipment) ausgestattet — bietet das notwendige Komplettpaket.





STEIGER® T 380 AE



Beweglichkeit:

Der T 380 verfügt über den beweglichen Korbarm „RÜSSEL®“ am Ende des Teleskopauslegersystems. Durch dieses Feature kann auch an der gegenüberliegenden Flugzeugseite gearbeitet werden. Darüber hinaus wird im Aktionsradius des RÜSSEL®s nur ein kleiner Teil des kompletten Auslegersystems bewegt, was die Arbeitssicherheit erhöht.

Einsatzvielfalt:

Durch das optionale „Lift-Up System“ ist der T 380, ohne Rüstzeiten zu verursachen, für alle Arbeiten gewappnet. Zum Ablassen und Aufnehmen von Material wird kein zusätzliches Hubwerkzeug (Gabelstapler etc.) benötigt.



Aktionsradius:

Wird die Arbeitsbünneneinheit an der richtigen Stelle positioniert, hat der T 380 einen perfekten Aktionsradius. Von der hier dargestellten Position erreicht er das komplette Höhen- und Seitenleitwerk, große Teile der Tragflächen (siehe Bild unten) und Teile des Rumpfs auch auf der gegenüberliegenden Flugzeugseite.

Der Arbeitskorb:


Im optimierten und serienmäßig teleskopierbaren Arbeitskorb können bis zu 5 Mechaniker plus Werkzeug arbeiten — max. 600 kg Korbblast.



Arbeitshöhe:

Die maximale Arbeitshöhe des T 380 liegt bei 38,0 m und somit verfügt diese Maschine selbst beim A380 (24,1 m Höhe) über ausreichend Höhen-Reserven bei gleichzeitig hoher Reichweite von max. 31,0 m.

RUTHMANNSTEIGER® T 380 AE

	Arbeitshöhe	38,00 m		Bauhöhe	≤ 3,95 m
	Hubhöhe	36,00 m		Baulänge	9,76 m
	Reichweite*	31,00 m		Zulässige Aufstellneigung	2°
	Arbeitskorbfläche	2,42 x 0,97 m		Zulässiges Gesamtgewicht ≥	18.000 kg
	max. Arbeitskorbfläche	3,82 x 0,97 m		Schwenkbereich	500 °
	Arbeitskorbblast	600 kg		Drehwinkel des RÜSSELS®	180°
* last-, schwenkwinkel- und ausstattungsabhängig				Drehwinkel des Oberarms	180°