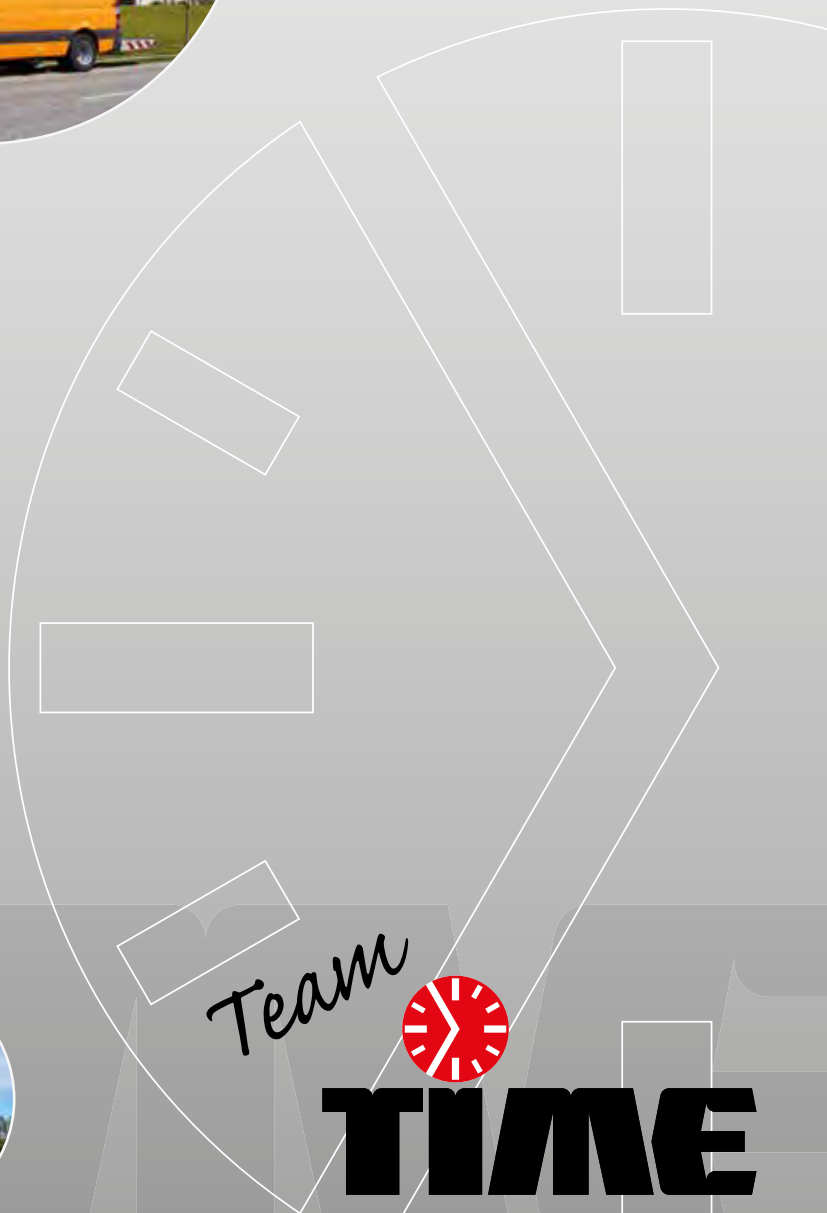
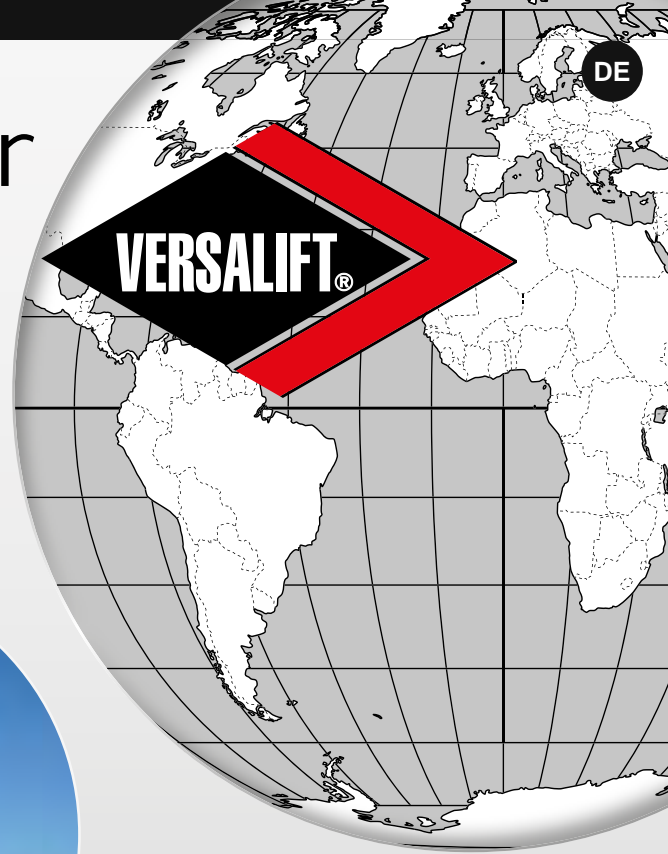


Demand better Demand



Team



TIME

A TIME saving product



VERSALIFT®

Von Beginn an Innovatoren...

Manche Dinge ändern sich nie...

Die gleiche Innovation, die vor 50 Jahren einen Bedarf erkannte und eine Lösung entwickelte, ist noch heute bestimmend für die VERSALIFT-Produktlinie. Unsere Gesamtpalette an Arbeitsbühnen ist in vielen Branchen und Anwendungen zu finden und VERSALIFT ist weiterhin führender Innovator. VERSALIFT steht für Qualität und geringe Betriebskosten.

Wenn Sie eine Arbeitsbühne benötigen...
Verlangen Sie etwas Besseres...
Verlangen Sie VERSALIFT.

Team



TIME

Time feiert 50-jähriges Jubiläum



50 Jahre Innovation

Kastenwagen montierte Light, Medium und HD Range Serie



Light Range Serie

Die Versalift ETL Serie sind Hubarbeitsbühnen, die auf kompakten und leichten Kastenwagen montiert sind.

Mit einem zulässigen Gesamtgewicht von nur 3,5 Tonnen ist es möglich die Fahrzeuge mit einem Führerschein Klasse B zu fahren, und damit werden sie als Mietobjekt attraktiv.

Die Arbeitshöhen der Light Range variieren von 10 – 13,5 Metern, wenn sie auf Kastenwagen montiert sind.

Korbkapazitäten bis auf 200 kg sind für die ETL Serie verfügbar.

Die IPC Steuerung mit 2 gleichzeitigen Operationen ist für die ETL Range verfügbar.

Ausgewählte Modelle haben eine zusätzliche Nutzlast von mehr als 500 kg.



Unique performance

“Der Kolibri, einer der kleinsten lebenden Vögel, schlägt die Flügel nicht weniger als 80 Mal pro Sekunde, wenn er in der Luft schwebt”.



Medium Range Serie

Die Versalift ETM Serie ist ein Kompromiss, die das Beste aus zwei Welten vereint. Sie hat etwas von der einfachen Zugänglichkeit und dem reduzierten Gewicht der Light Range. Gleichzeitig hat sie Elemente von der großartigen und erweiterten elektrohydraulischen Steuerung von der größeren HD Range. Einige Modelle sind für Kastenwagen mit einem zulässigen Gesamtgewicht von 3,5 Tonnen verfügbar.

Abhängig von dem Fahrzeug reichen die Arbeitshöhen von 12 – 16 Metern mit einer Korbkapazität bis auf 230 kg. Zwei Steuerungen sind für die ETM Serie verfügbar; die IPC und die FPC Steuerung.

Die modernisierte ETM Serie ist seit 2013 auf dem Europäischen Markt und ist ein Upgrade von unseren früheren wohlbekannteren ET Range Serie, die seit mehr als 35 Jahre Spitzenreiter Serie von TIME gewesen ist.



Outstanding performance

“Die Spatzen sind kleine aber starke Vögel, die in städtischen Umgebungen ihr Nest bauen”



HD Range Serie

Die Versalift VT/VDT Serie ist die Top-Baureihe von Hubarbeitsbühnen, die in enger Zusammenarbeit mit den Kunden designt wurde. In der Entwicklungsphase ist es eine Richtschnur gewesen ihre verschiedenen Wünsche nachzukommen.

Die HD Range ist seit 2010 auf dem Markt und ist immer noch sehr populär. Die Arbeitshöhen der HD Range sind vom Fahrzeug abhängig und variieren von 14 – 25 Metern mit einer maximalen Korbkapazität bis auf 265 kg. Die fortschrittliche elektrohydraulische FPC Steuerung ist Standard auf allen HD Range Modellen.

Die Versalift HD Range Serie ist speziell für den Energiesektor designt und ist die Spitzenreiter Serie in Nordeuropa.



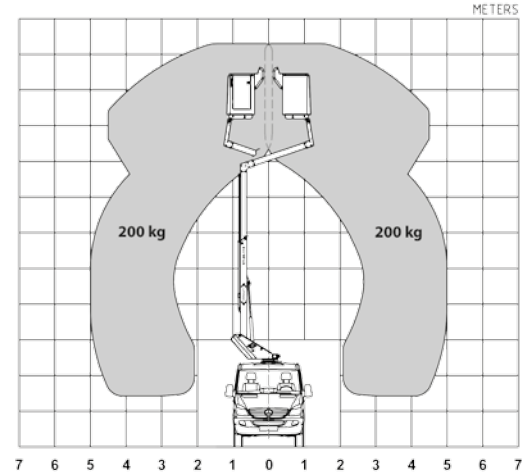
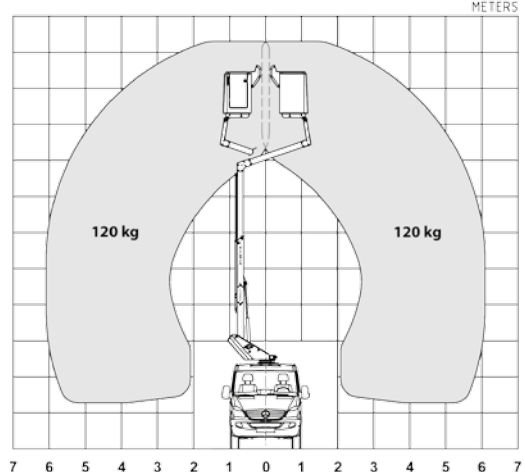
Powerful performance



“Die Adler sind große, gewaltige Raubtiere, die dafür designt sind, den Himmel zu regieren”



ETL-26-115

-  11,3 m
-  9,3 m
-  6,1 m
-  200 kg
-  Fest
-  Standard
-  Relais
-  3500 kg
-  565 kg
-  360°
-  3 / 5°
-  1,10 x 0,70 m
-  1 kV



-  
- ### OPTIONEN
- IPC Steuerung
 - 2 x Reichweite 120/200 kg
 - Time Smartbox für Korb
 - Arbeitstisch, Korb montiert
 - Abnehmbares Arbeitslicht
 - Licht über Steuerpult
 - Warnmarkierung Rot/Weiss
 - Rückfahr Kamera
 - Wechselrichter
 - Verkehrsleitkegel (5) mit halter
- Für weitere Information über Optionen bitte Seite 46 sehen





ETL-30-125

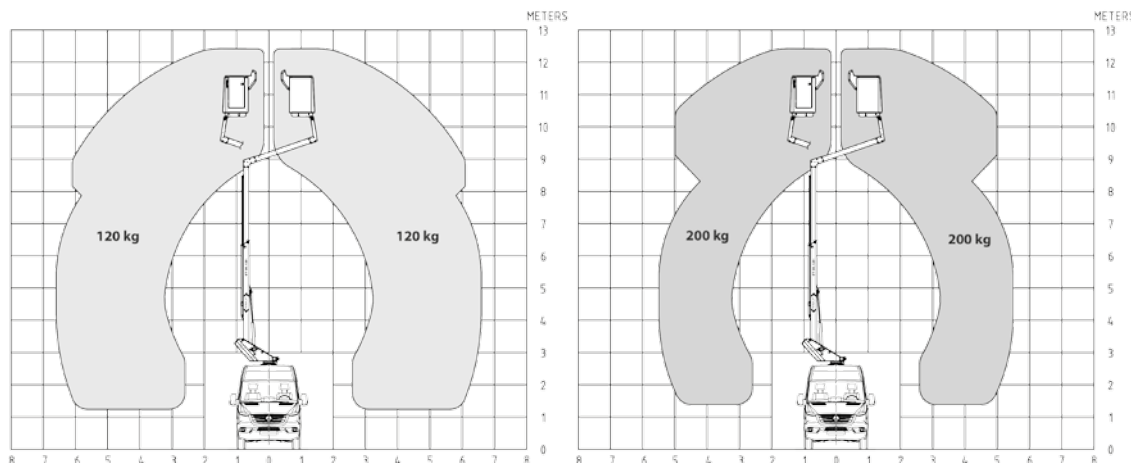
- 12,4 m
- 10,4 m
- 6,6 m
- 200 kg
- Fest
-
- Standard
- Relais
- 3500 kg
- 325 kg
- 360°
- 3 / 5
- 1,10 x 0,70 m
- 1 kV



OPTIONEN

- IPC Steuerung
- 2 x Reichweite 120/200 kg
- Guide, Hubarmablage
- Versetzfahrt
- Walk Through System (90° Tür)
- Time Smartbox für Korb
- Arbeitstisch, Korb montiert
- Abnehmbares Arbeitslicht
- Wechselrichter

Für weitere Information über Optionen bitte Seite 46 sehen





ETL-32-130



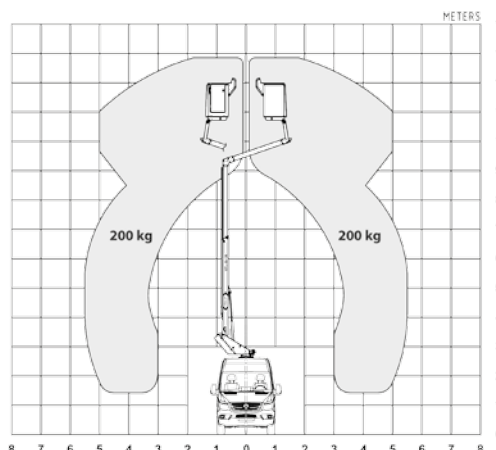
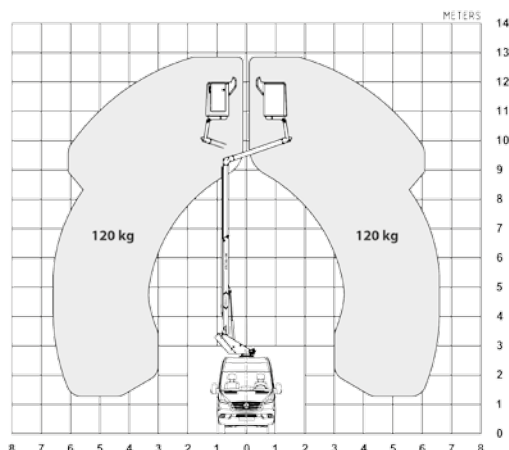
12,8 m 10,8 m 6,6 m 200 kg Fest - Standard Relais 3500 kg 310 kg 360° 3 / 5° 1,10 x 0,70 m 1 kV



OPTIONEN

- IPC Steuerung
- 2 x Reichweite 120/200 kg
- Guide, Hubarmablage
- Versetzfahrt
- Walk Through System (90° Tür)
- Time Smartbox für Korb
- Arbeitstisch, Korb montiert
- Abnehmbares Arbeitslicht
- Wechselrichter

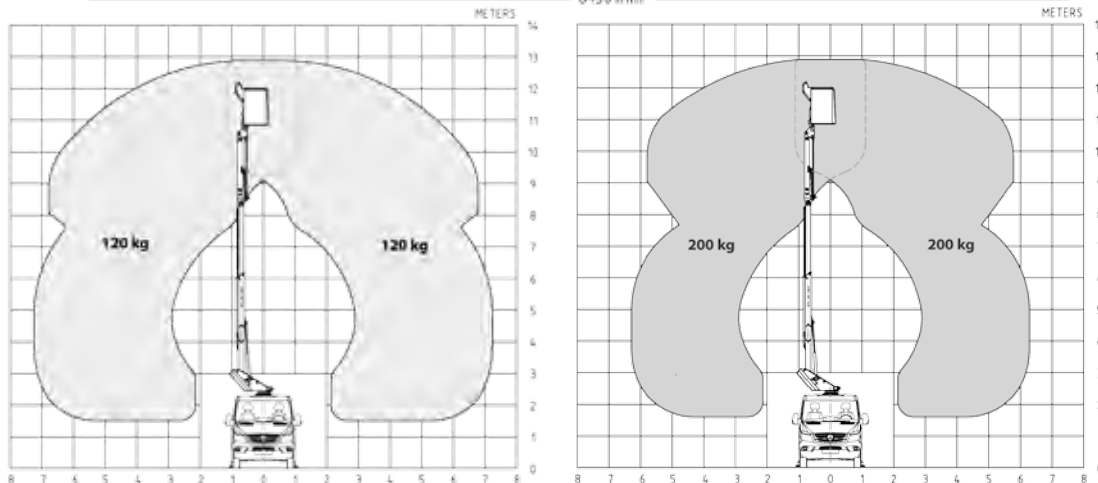
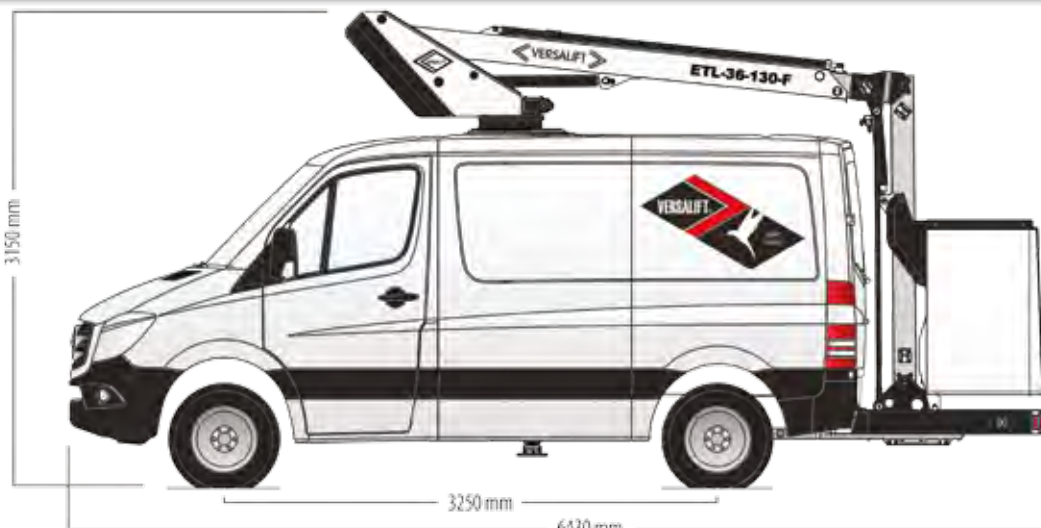
Für weitere Information über Optionen bitte Seite 46 sehen





ETL-36-130-F

- 12,9 m
- 10,9 m
- 7,3 m
- 200 kg
- 90°
- A
-
- IPC
- 3500 kg
- 455 kg
- 360°
- 3 / 5° 1,10 x 0,70 m
- 1 kV




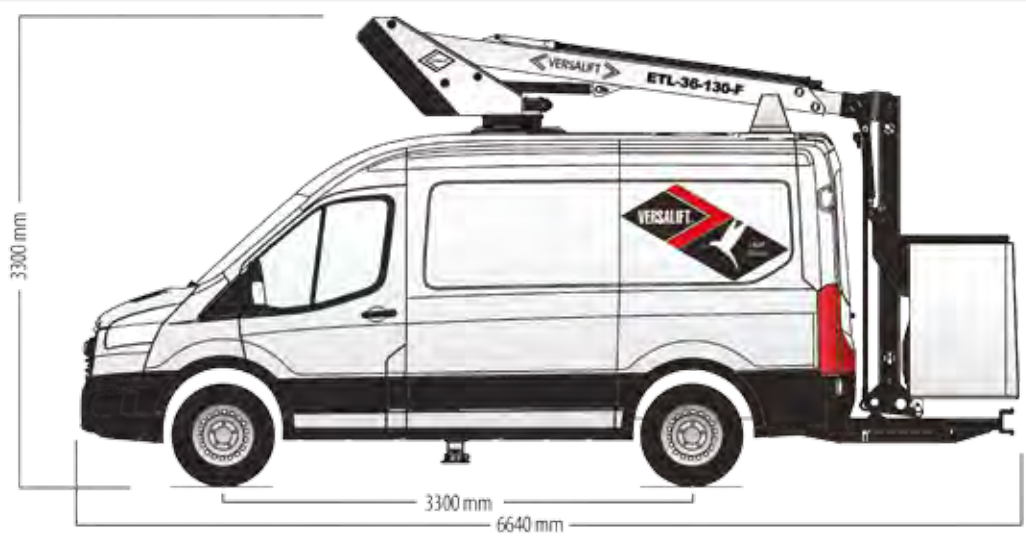
-
- ### OPTIONEN
- Begrenzter Arbeitsbereich ohne Stützen
 - Versetzfahrt
 - Guide, Hubarmablage
 - Blitzleuchte auf Stützen
 - Time Smartbox für Korb
 - Arbeitstisch, Korb montiert
 - Abnehmbares Arbeitslicht
 - Wechselrichter
 - Rückfahr Kamera
- Für weitere Information über Optionen bitte Seite 46 sehen




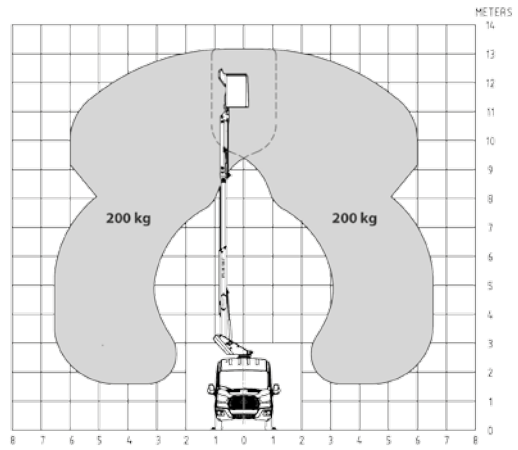
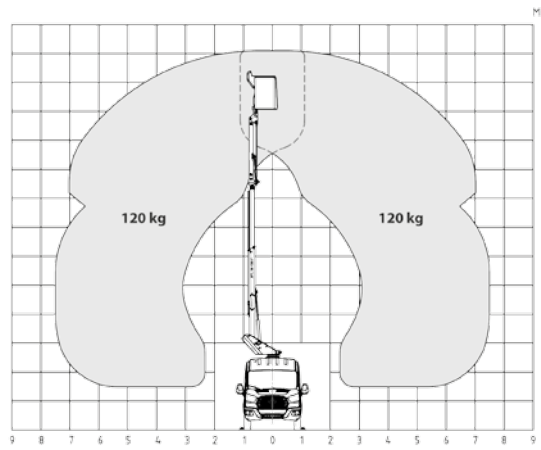


ETL-36-130-F

-  13,0 m
-  11,0 m
-  7,3 m
-  200 kg
-  90°
-  A
-  -
-  3500 kg
-  495 kg
-  360°
-  3 / 5°
-  1,10 x 0,70 m
-  1 kV



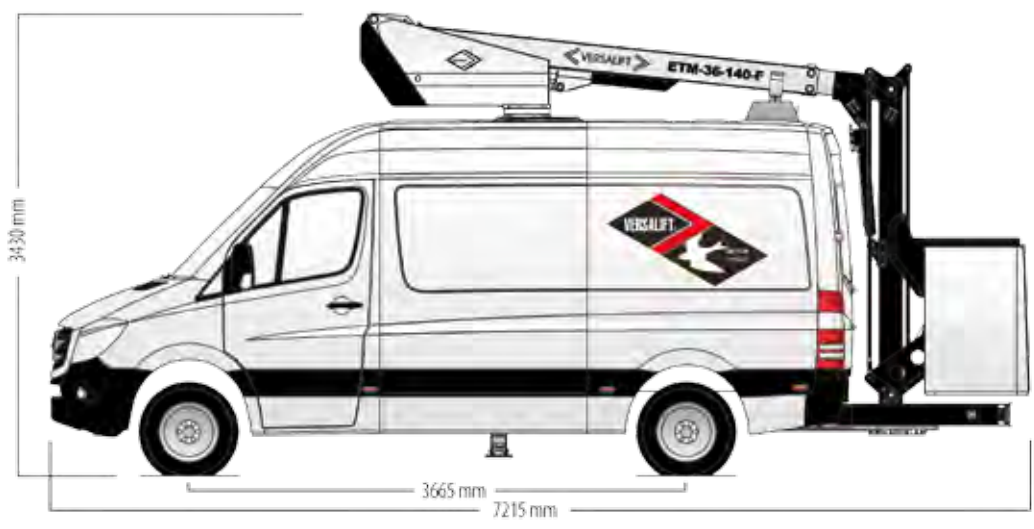
- 
- ### OPTIONEN
- Begrenzter Arbeitsbereich ohne Stützen
 - Guide, Hubarmablage
 - Warnmarkierung Rot/Weiss
 - Blitzleuchte auf Stützen
 - Time Smartbox für Korb
 - Arbeitstisch, Korb montiert
 - Abnehmbares Arbeitslicht
 - Wechselrichter
 - Rückfahr Kamera
 - Demo Sitzbezug & Fussmatten
- Für weitere Information über Optionen bitte Seite 46 sehen



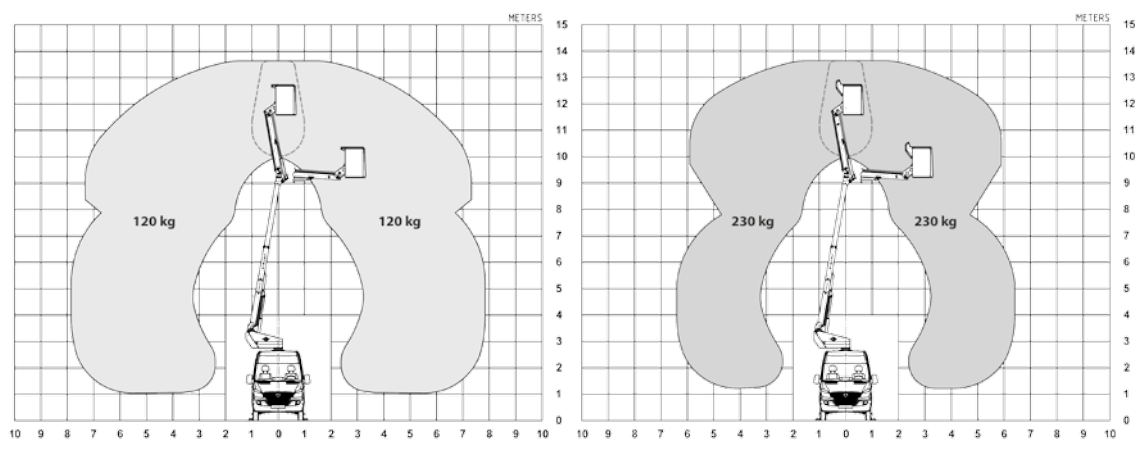


ETM-36-140-F

- 13,7 m
- 11,7 m
- 7,8 m
- 230 kg
- 110°
- A
-
- IPC
- 3500 kg
- 220 kg
- 360°
- 3 / 5'
- 1,10 x 0,70 m
- 1 kV



-
- ### OPTIONEN
- 2 x Reichweite 120/200 kg
 - Begrenzter Arbeitsbereich ohne Stützen
 - Guide, Hubarmablage
 - Versetzfahrt
 - Walk Through System (90° Tür)
 - Blitzleuchte auf Stützen
 - Time Smartbox für Korb
 - Arbeitstisch, Korb montiert
 - Abnehmbares Arbeitslicht
 - Wechselrichter
- Für weitere Information über Optionen bitte Seite 46 sehen



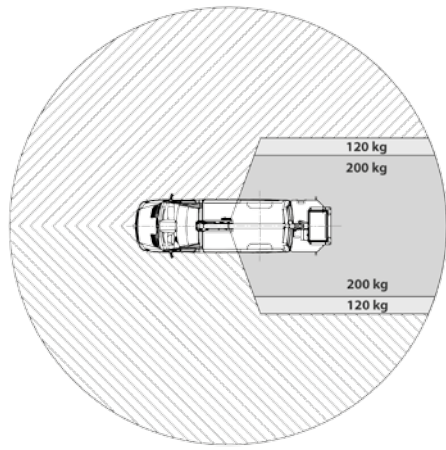
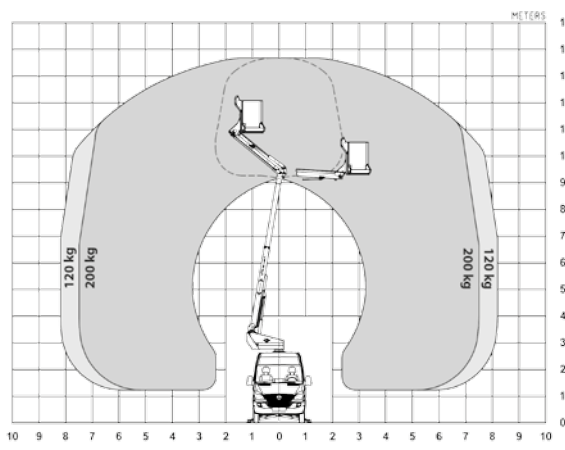


ETM-36-140-F

- 13,7 m
- 11,7 m
- 8,2 m
- 200 kg
- 180°
- R
- Option
- FPC
- 5000 kg
- 985
- 360°
- 5 / 10°
- 1,20 x 0,77 m
- 1 kV



-
- ### OPTIONEN
- HOME Funktion
 - Begrenzter Arbeitsbereich ohne Stützen
 - Lastüberwachung - Reichweite
 - Versetzfahrt
 - Walk Through System (90° Tür)
 - Sortimo Werkstatteinrichtung
 - Power pack
 - Patentierte hydraulische Achsblockierung
 - Wechselrichter
 - Lange Radial-Stützen
- NOTE**
Erfordert 2 x 60 kg über der Hinterachse. Korbkapazität wird bis auf 230 kg mit langen Stützen erweitert.





ETM-38-145-F

- 14,2 m
- 12,2 m
- 8,1 m
- 230 kg
- 180°
- R
- Standard
- FPC
- 5000 kg
- 965
- 360°
- 5 / 10°
- 1,20 x 0,77 m
- 1 kV

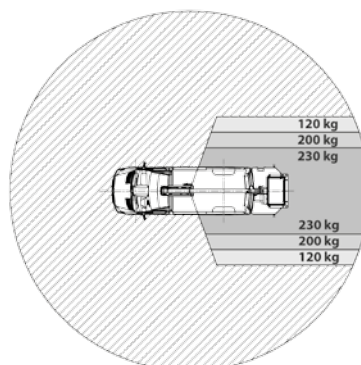
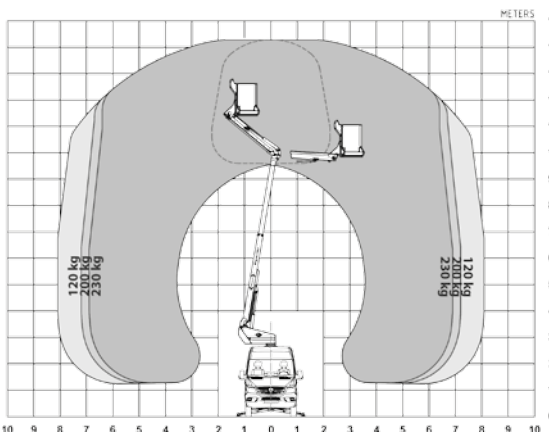


OPTIONEN

- HOME Funktion
- Begrenzter Arbeitsbereich ohne Stützen
- Lastüberwachung - Reichweite
- Versetzfahrt
- Walk Through System (90° Tür)
- Sortimo Werkstatteinrichtung
- Power pack
- Sprechanlage Korb/Fahrerhaus
- Wechselrichter
- zGG Erhöhung zu 5300 kg

NOTE
Erfordert 2 x 60 kg über der Hinterachse.

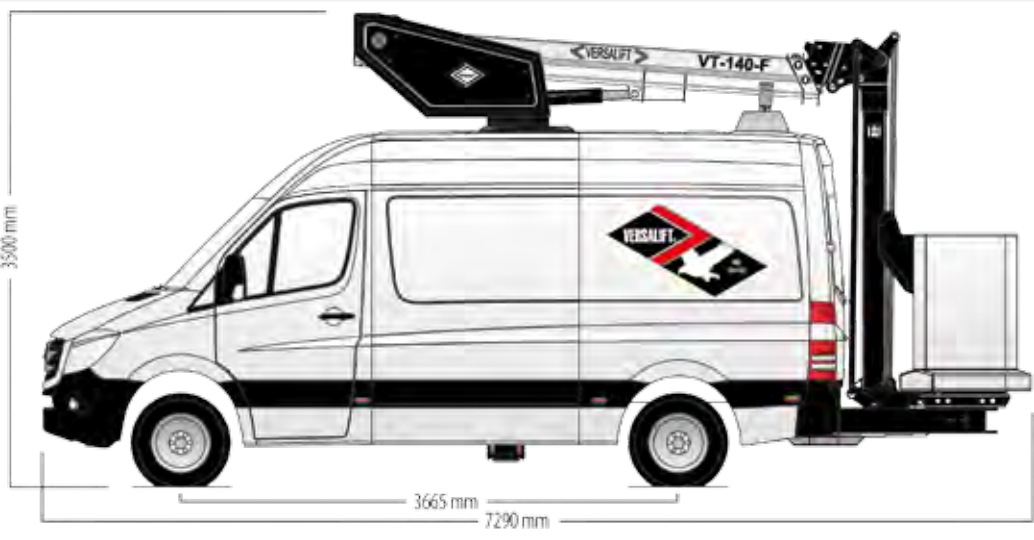
Für weitere Information über Optionen bitte Seite 46 sehen



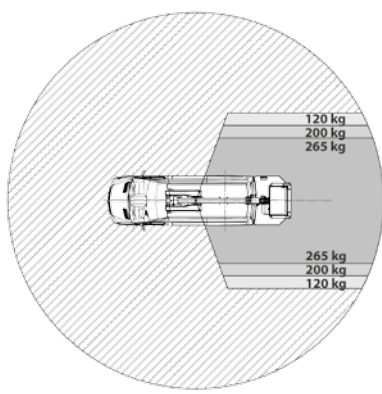
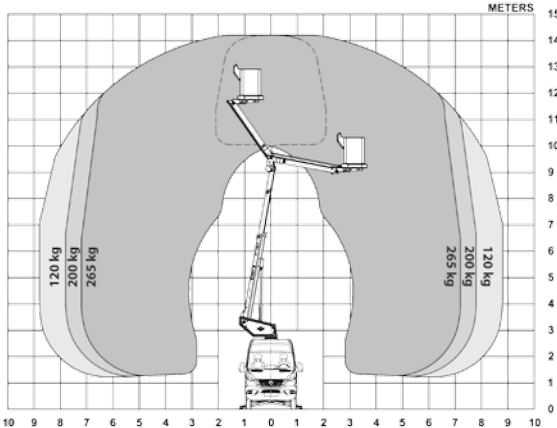


VT-140-F

- 14,2 m
- 12,2 m
- 8,8 m
- 265 kg
- 200°
- R
- Standard
- FPC
- 5000 kg
- 815 kg
- 420°
- 5 / 10°
- 1,20 x 0,77 m
- 1 kV



-
- ### OPTIONEN
- HOME Funktion
 - Begrenzter Arbeitsbereich ohne Stützen
 - Lastüberwachung - Reichweite
 - Versetzfahrt
 - Walk Through System (90° Tür)
 - Sortimo Werkstatteinrichtung
 - Power pack
 - Sprechanlage Korb/Fahrerhaus
 - Wechselrichter
 - zGG Erhöhung zu 5300 kg
- NOTE**
Erfordert 2 x 60 kg über der Hinterachse.
- Für weitere Information über Optionen bitte Seite 46 sehen





VT-145-F

- 14,6 m
- 12,6 m
- 9,1 m
- 265 kg
- 200°
- R
- Standard
- FPC
- 5000 kg
- 775 kg
- 420°
- 5 / 10°
- 1,20 x 0,77 m
- 1 kV

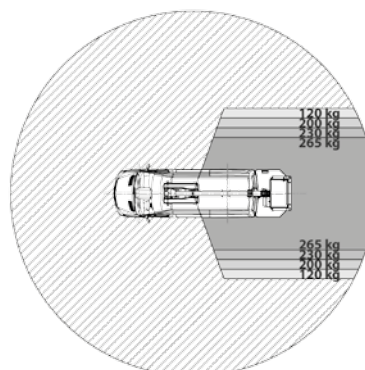
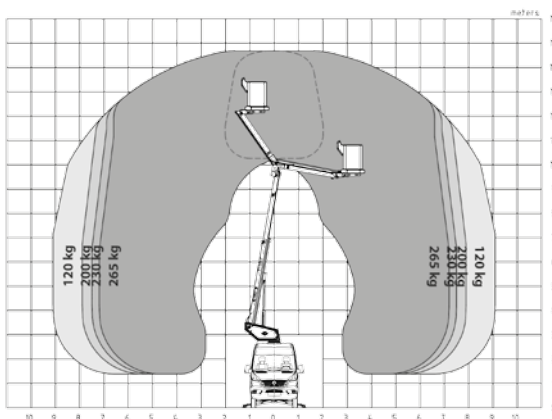


OPTIONEN

- HOME Funktion
- Begrenzter Arbeitsbereich ohne Stützen
- Lastüberwachung - Reichweite
- Versetzfahrt
- Walk Through System (90° Tür)
- Sortimo Werkstatteinrichtung
- Power pack
- Sprechanlage Korb/Fahrerhaus
- Wechselrichter
- zGG Erhöhung zu 5300 kg

NOTE
Erfordert 2 x 60 kg über der Hinterachse.

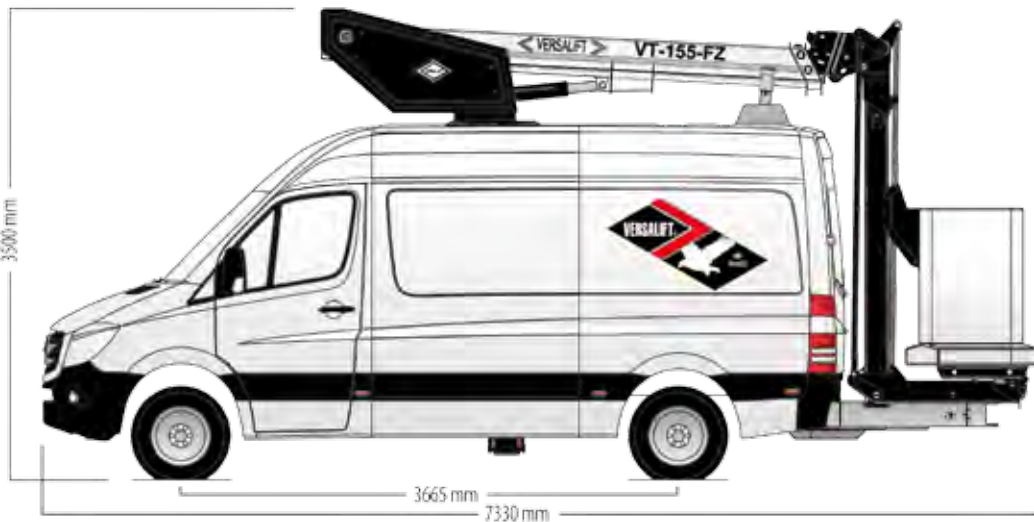
Für weitere Information über Optionen bitte Seite 46 sehen





VT-155-FZ

- 15,6 m
- 13,6 m
- 8,8 m
- 200 kg
- 200° Z
- R
- Standard
- FPC
- 5000 kg
- 705 kg
- 420°
- 5 / 10°
- 1,20 x 0,77 m
- 1 kV

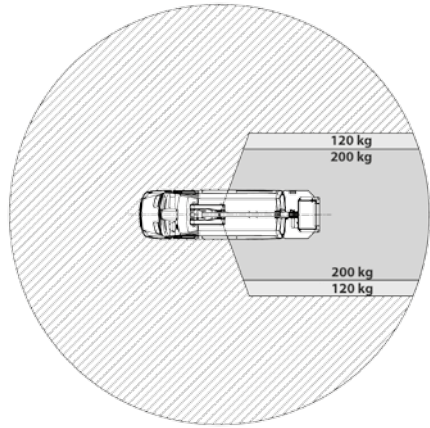
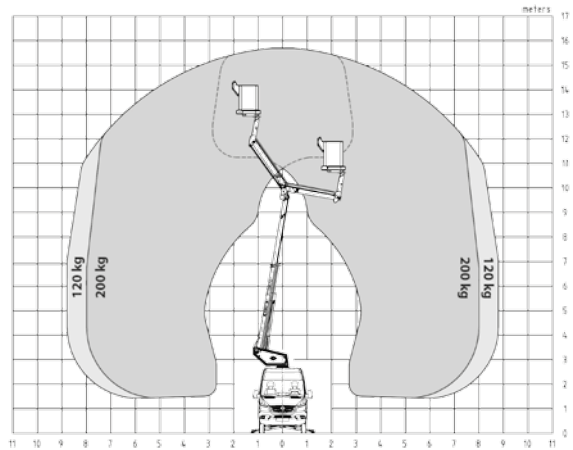


OPTIONEN

- HOME Funktion
- Begrenzter Arbeitsbereich ohne Stützen
- Lastüberwachung - Reichweite
- Versetzfahrt
- Walk Through System (90° Tür)
- Sortimo Werkstatteinrichtung
- Power pack
- Sprechanlage Korb/Fahrerhaus
- Wechselrichter
- zGG Erhöhung zu 5300 kg

NOTE
Erfordert 2 x 60 kg über der Hinterachse.

Für weitere Information über Optionen bitte Seite 46 sehen



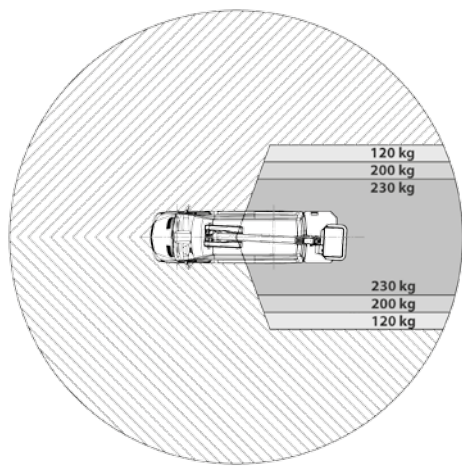
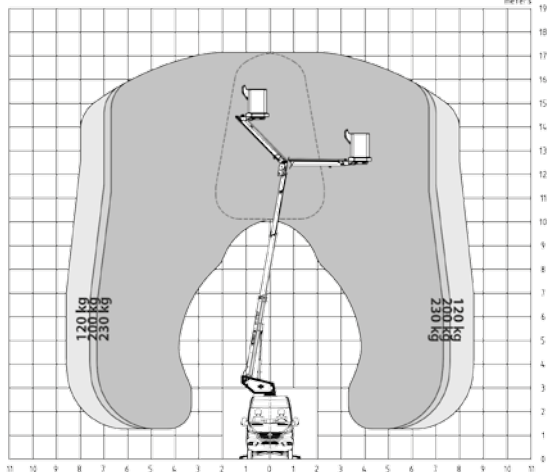


VDT-170-F

- 17,1 m
- 15,1 m
- 8,6 m
- 230 kg
- 200°
- R
- Standard
- FPC
- 5000 kg
- 775 kg
- 420°
- 5 / 10°
- 1,20 x 0,77 m
- 1 kV



-
- ### OPTIONEN
- HOME Funktion
 - Begrenzter Arbeitsbereich ohne Stützen
 - Lastüberwachung - Reichweite
 - Versetzfahrt
 - Walk Through System (90° Tür)
 - Sortimo Werkstatteinrichtung
 - Power pack
 - 2 Paar Radial-Stützen (265 kg Korblast)
 - Wechselrichter
 - zGG Erhöhung zu 5300 kg
- NOTE**
Erfordert 2 x 60 kg über der Hinterachse.



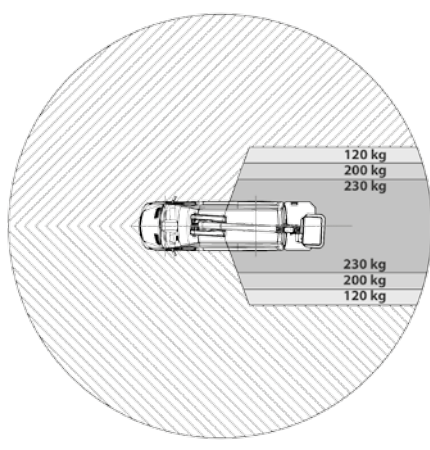
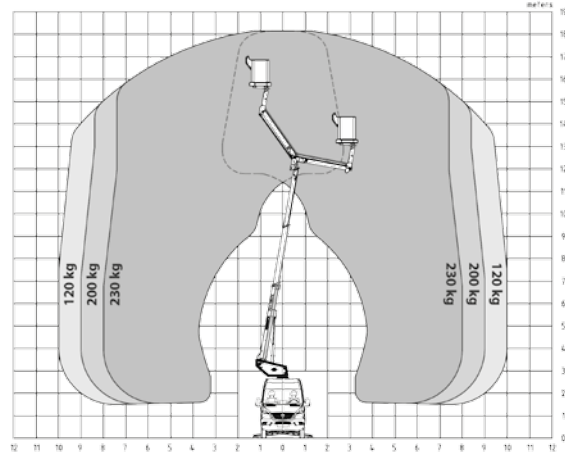


VDT-180-FZ

- 18,1 m
- 16,1 m
- 10,0 m
- 230 kg
- 200° Z
- 2 x R
- Option
- FPC
- 5000 kg
- 395 kg
- 420°
- 5 / 10°
- 1,20 x 0,77 m
- 1 kV



- OPTIONEN**
- HOME Funktion
 - Begrenzter Arbeitsbereich ohne Stützen
 - Lastüberwachung - Reichweite
 - Versetzfahrt
 - Walk Through System (90° Tür)
 - Sortimo Werkstatteinrichtung
 - Korb Rotator 2 x 85°
 - Patentierte hydraulische Achsblockierung
 - Wechselrichter
 - zGG Erhöhung zu 5300 kg
- NOTE**
Erfordert 2 x 100 kg über der Hinterachse.
- Für weitere Information über Optionen bitte Seite 46 sehen



Chassis montierte Light, Medium und HD Range Serie



Light Range Serie

Die Versalift LT/LDT, ETL, LAT und VTX Serie sind Hubarbeitsbühnen, die auf kompakten, leichten Chassis und Pick-up LKWs montiert sind.

Mit einem zulässigen Gesamtgewicht von nur 3,5 Tonnen ist es möglich die Fahrzeuge mit einem Führerschein Klasse B zu fahren, und damit werden sie als Mietobjekt attraktiv.

Die Arbeitshöhen der Light Range variieren von 9 – 24 Metern, wenn sie auf Chassis montiert ist.

Korbkapazitäten bis auf 200 kg sind für die ETL Serie verfügbar. Die IPC Steuerung mit 2 gleichzeitigen Operationen ist für die ETL Range Serie verfügbar

Ausgewählte Modelle haben eine zusätzliche Nutzlast von mehr als 500 kg.

TIME Smartbox Werkzeugkästen sind für die Chassis montierten ETL Modelle verfügbar.



Unique performance

“Der Kolibri, einer der kleinsten lebenden Vögel, schlägt die Flügel nicht weniger als 80 Mal pro Sekunde, wenn er in der Luft schwebt”.

Medium Range Serie

Die Versalift ETM Serie ist ein Kompromiss, die das Beste aus zwei Welten vereint. Sie hat etwas von der einfachen Zugänglichkeit und dem reduzierten Gewicht der Light Range. Gleichzeitig hat sie Elemente von der großartigen und erweiterten elektrohydraulischen Steuerung von der größeren HD Range.

Einige Modelle sind für Kastenwagen mit einem Gesamtgewicht von 3,5 Tonnen verfügbar.

Die Arbeitshöhen der Medium Range Serie sind von dem Fahrzeug abhängig und variieren von 12 – 16 Metern mit einer maximalen Korbkapazität bis auf 230 kg. Zwei Steuerungen sind für die ETM Serie verfügbar; die IPC und die FPC Steuerung.

Das TIME Smartbox Werkzeugkasten System ist für die Chassis montierten ETM verfügbar.



Outstanding performance

“Die Spatzen sind kleine aber starke Vögel, die in städtischen Umgebungen ihr Nest bauen”

HD Range Serie

Die VT/VDT Serie ist die Top-Baureihe von Hubarbeitsbühnen, die in enger Zusammenarbeit mit den Kunden designt wurde. In der Entwicklungsphase ist es eine Richtschnur gewesen ihre verschiedenen Wünsche nachzukommen.

Die Ausleger sind auch aus hochfestem Stahl gefertigt um das stabilste und sicherste Korberlebnis auf dem Markt zu leisten. Fortschrittliche elektrohydraulische Steuerungssysteme mit automatisierten SMART Funktionen unterstützen den Anwender bei der Bedienung der Arbeitsbühne.

Die Arbeitshöhen der HD Range sind von dem Fahrzeug abhängig und variieren von 14 – 25 Metern mit einer maximalen Korbkapazität bis auf 265 kg. Die fortschrittliche elektrohydraulische FPC Steuerung ist Standard auf allen HD Range Modellen.

Verschiedene TIME Smartbox Lösungen inklusive totale Werkstatteinheiten sind für LKWs und Chassis verfügbar.



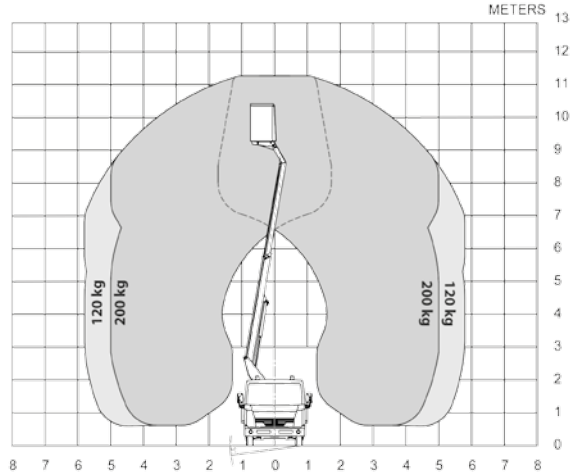
Powerful performance


“Die Adler sind große, gewaltige Raubtiere, die dafür designt sind, den Himmel zu regieren”



LT-30-110-TB

-  11,2 m
-  9,2 m
-  5,8 m
-  200 kg
-  -
-  -
-  Standard
-  Relais
-  3500 kg
-  775 kg
-  360°
-  3 / 5°
-  1,10 x 0,70 m
-  1 kV



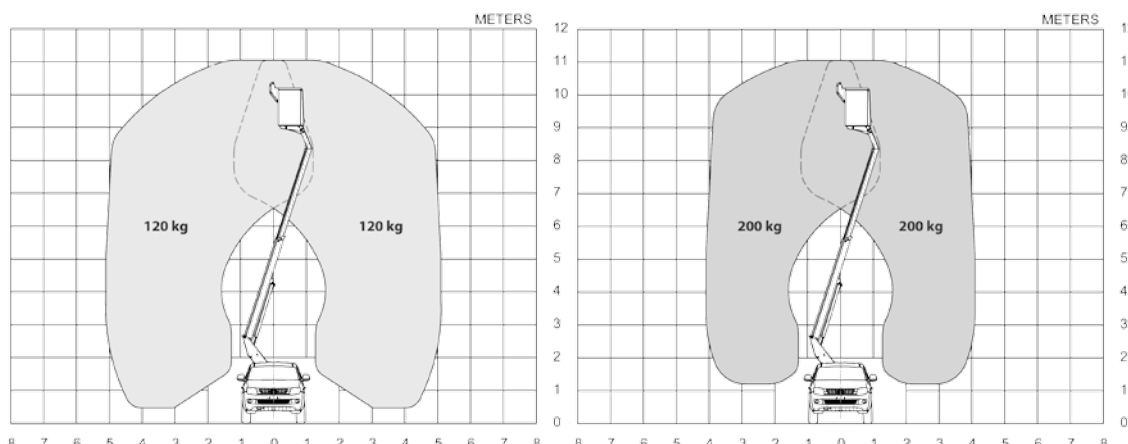
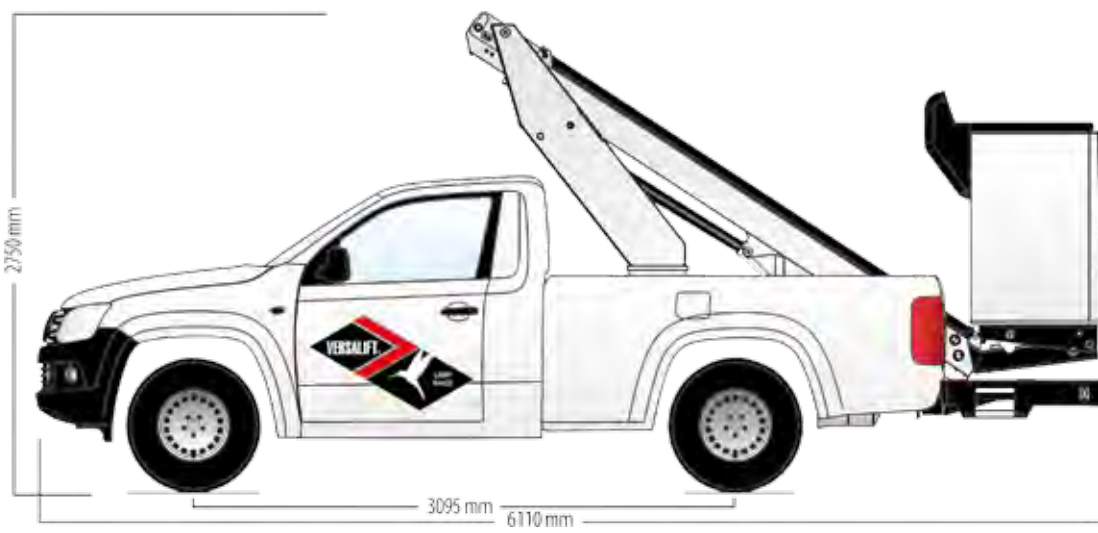
- 
- ### OPTIONEN
- A Stützen
 - 2 x Reichweite 120/200 kg
 - Begrenzter Arbeitsbereich ohne Stützen
 - Notpumpenkit
 - Aluminium Werkzeugkasten
 - LED Blitzleuchte unter Korb
 - Blitzleuchten an der Turmverkräpfung
 - 1 Joystick (statt LH-steuerung)
 - Euro Sicherheitsgurt
 - Demo Sitzbezug & Fussmatten
- Für weitere Information über Optionen bitte Seite 46 sehen





LT-30-110-TB

-  11,0 m
-  9,0 m
-  5,1 m
-  200 kg
-  -
-  -
-  Standard
-  Relais
-  3040 kg
-  260 kg
-  360°
-  3 / 5°
-  1,10 x 0,70 m
-  1 kV



OPTIONEN

- 255/50R20 Räder
- TIME Quick Shift Transport Rahmen
- Zusatzrahmen für das TIME Quick Shift System
- Power pack
- 1 Joystick (statt LH-steuerung)
- 2 x Reichweite 120/200 kg
- Arbeitstisch, Korb montiert
- Abnehmbares Arbeitslicht
- Warnmarkierung Rot/Weiss
- Demo Sitzbezug & Fussmatten

NOTE
Mit 255/50R20 Räder wird die Maximale Reichweite erweitert.

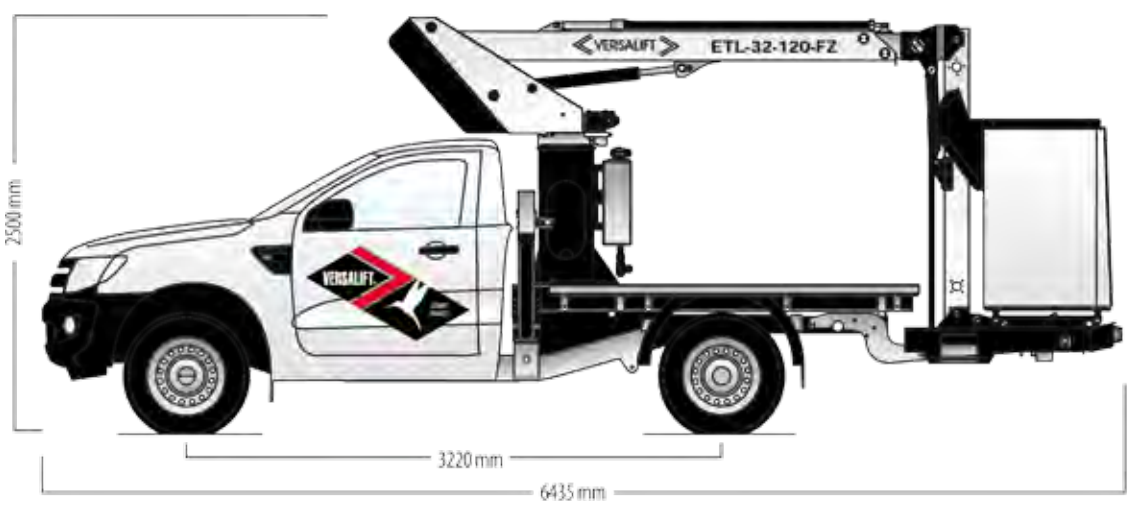
Für weitere Information über Optionen bitte Seite 46 sehen





ETL-32-120-FZ

- 12,1 m
- 10,1 m
- 6,7 m
- 200 kg
- 90° Z
- A
- Option
- IPC
- 3500 kg
- 500 kg
- 360°
- 3 / 5°
- 1,10 x 0,70 m
- 1 kV



OPTIONEN

- Patentierte hydraulische Achsblockierung
- TIME Smartbox Werkzeugkasten
- Begrenzter Arbeitsbereich ohne Stützen
- Wägezellen
- Kippen sensor
- Selfpack (semi-stowe)
- Wechselrichter
- Rückfahr Kamera
- Abnehmbares Arbeitslicht
- Warnmarkierung Rot/Weiss



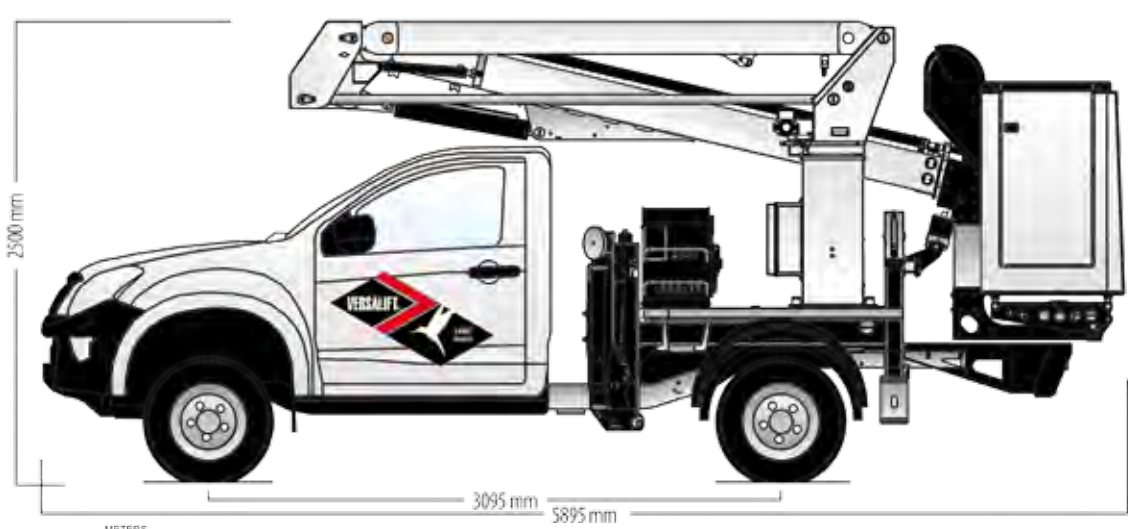
Für weitere Information über Optionen bitte Seite 46 sehen





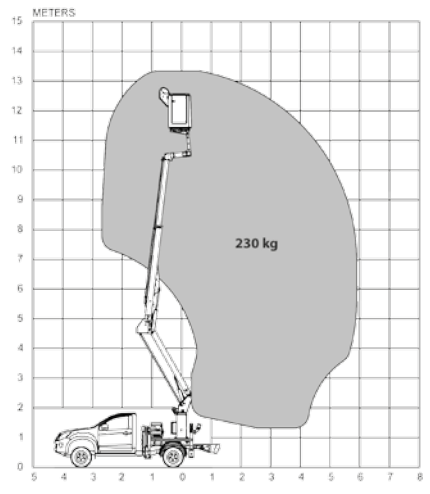
LAT-38-135-H

| | | | | | | | | | | | | |
|--------|--------|-------|--------|------|-------|---|------------------|---------|--------|------|----------------------|---|
| | | | | | | | | | | | | |
| 13,3 m | 11,3 m | 5,9 m | 230 kg | Fest | R + A | - | Vollhydraulische | 3500 kg | 500 kg | 360° | 3 / 5° 1,10 x 0,70 m | - |



- ### OPTIONEN
- Isolierte Korbarm
 - Notpumpenkit 12V Elektrik
 - Aluminium Werkzeugkasten
 - Aluminium Stufe zum Arbeitskorb
 - Blitzleuchten (vorne)
 - Arbeitstisch, Korb montiert
 - Unterlegplatten für die Stützen
 - Warnmarkierung Rot/Weiss
 - Euro Sicherheitsgurt
 - Demo Sitzbezug & Fussmatten

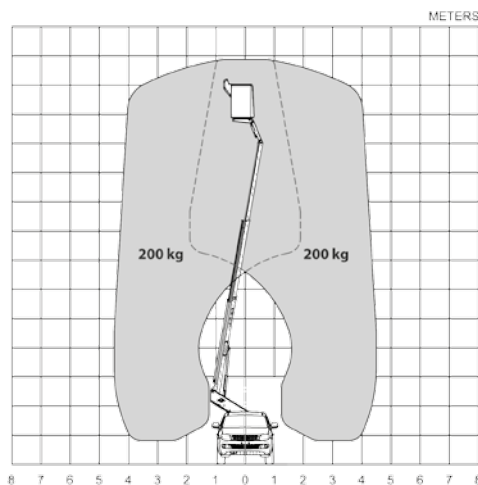
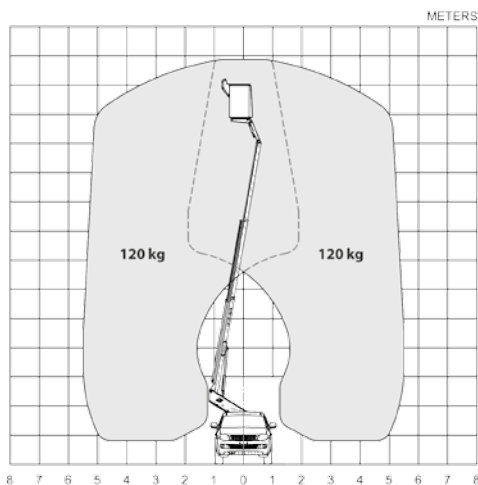
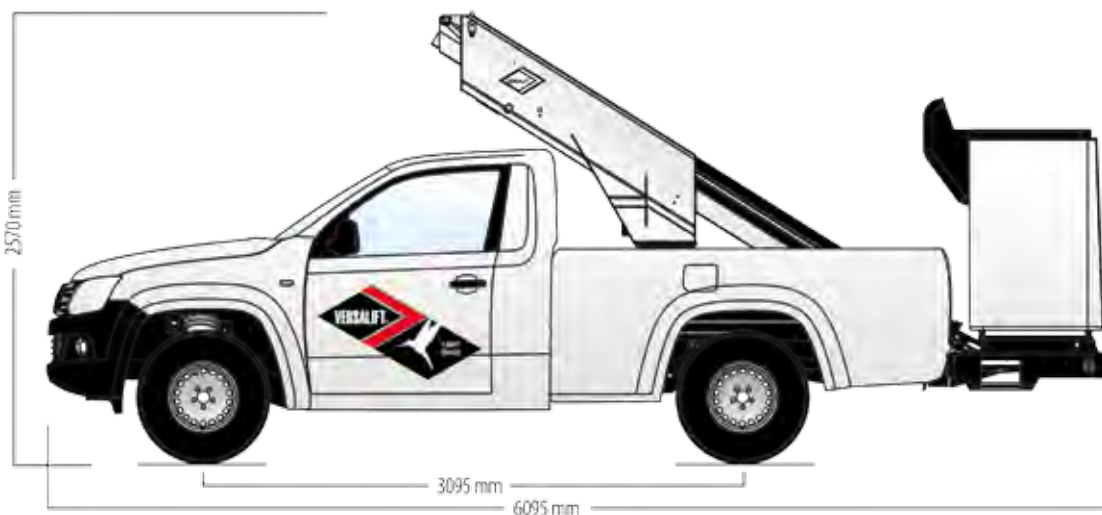
Für weitere Information über Optionen bitte Seite 46 sehen





LDT-39-140-TBx

-  13,9 m
-  11,9 m
-  5,1 m
-  200 kg
-  -
-  -
-  Standard
-  Relais
-  3040 kg
-  230 kg
-  360°
-  3 / 5°
-  1,10 x 0,70 m
-  1 kV



OPTIONEN

- 255/50R20 Räder
- TIME Quick Shift Transport Rahmen
- Zusatzrahmen für das TIME Quick Shift System
- Power pack
- 1 Joystick (statt LH-steuerung)
- 2 x Reichweite 120/200 kg
- Arbeitstisch, Korb montiert
- Abnehmbares Arbeitslicht
- Wägezellen
- Demo Sitzbezug & Fussmatten

NOTE
Mit 255/50R20 Räder wird die Maximale Reichweite erweitert.

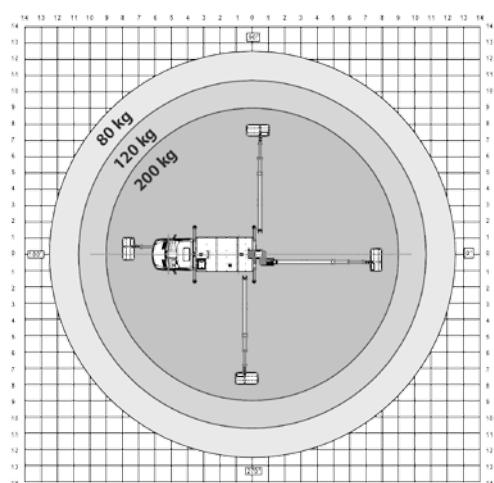
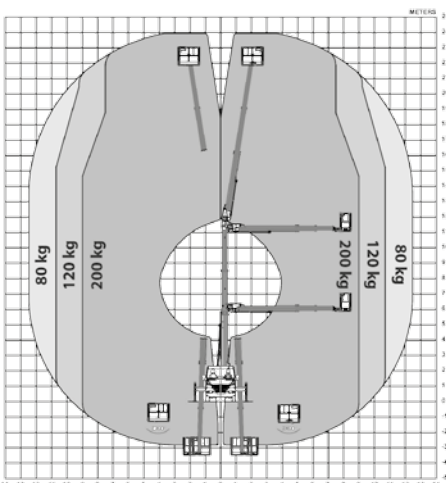
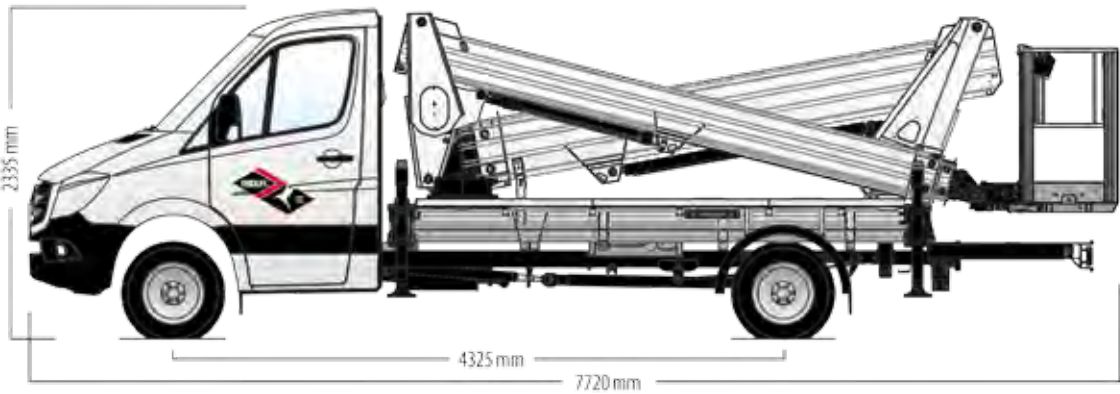
Für weitere Information über Optionen bitte Seite 46 sehen





VTX-240

- 24,2 m
- 22,2 m
- 12,5 m
- 200 kg
-
- 2 x H
- FPC
- 3500 kg
- 160 kg
- 420°
- 1 / 1°
- 1,40 x 0,70 m
-



OPTIONEN

- Unterlegplatten für die Stützen
- Notpumpenkit 12V Elektrik
- Demo Sitzbezug & Fussmatten
- Blitzleuchten (vorne)
- Blitzleuchten (Hintere Plattform)
- Warnmarkierung Rot/Weiss
- Euro Sicherheitsgurt

Für weitere Information über Optionen bitte Seite 46 sehen



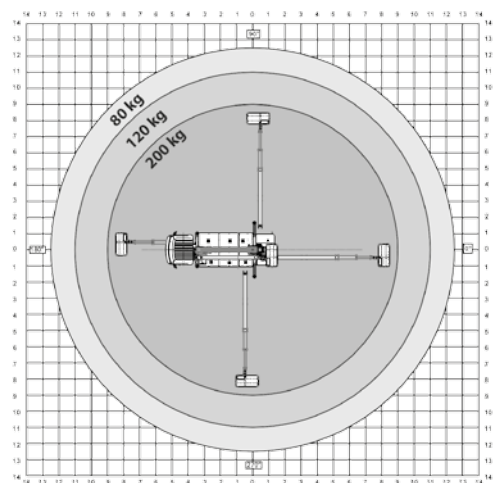
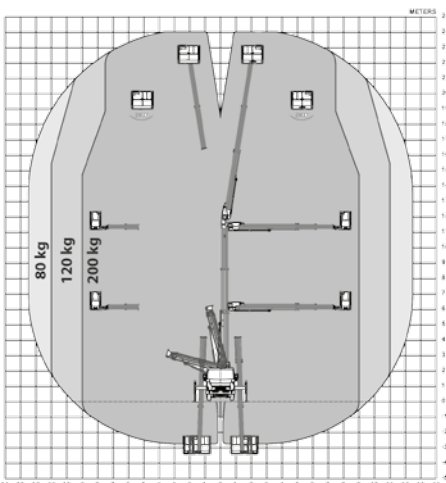
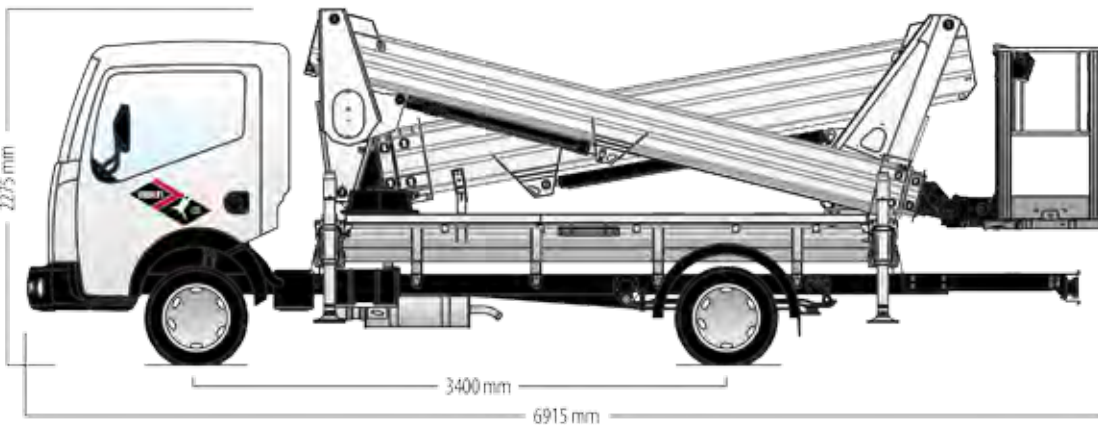
VERSALIFT.

LIGHT RANGE



VTX-240

| | | | | | | | | | | | | | |
|--------|--------|--------|--------|---|-------|---|-----|---------|--------|------|--------|---------------|---|
| | | | | | | | | | | | | | |
| 24,2 m | 22,2 m | 12,5 m | 200 kg | - | 2 x H | - | FPC | 3500 kg | 170 kg | 420° | 1 / 1° | 1,40 x 0,70 m | - |



OPTIONEN

- Unterlegplatten für die Stützen
- Notpumpenkit 12V Elektrik
- Demo Sitzbezug & Fussmatten
- Blitzleuchten (vorne)
- Blitzleuchten (Hintere Plattform)
- Warnmarkierung Rot/Weiss
- Euro Sicherheitsgurt

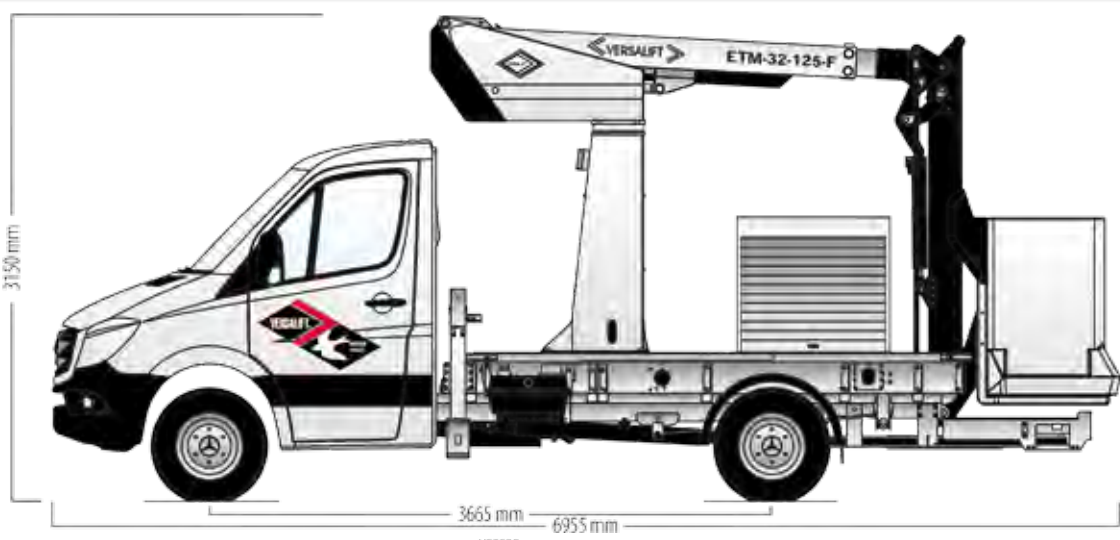
Für weitere Information über Optionen bitte Seite 46 sehen



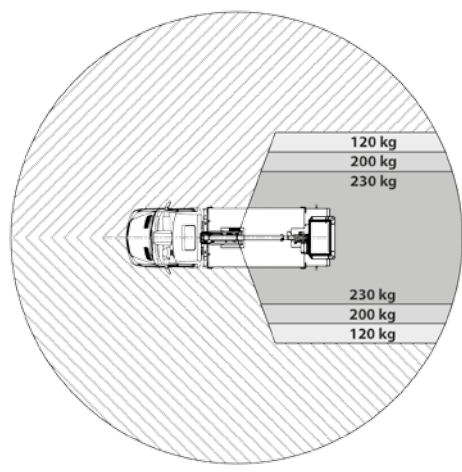
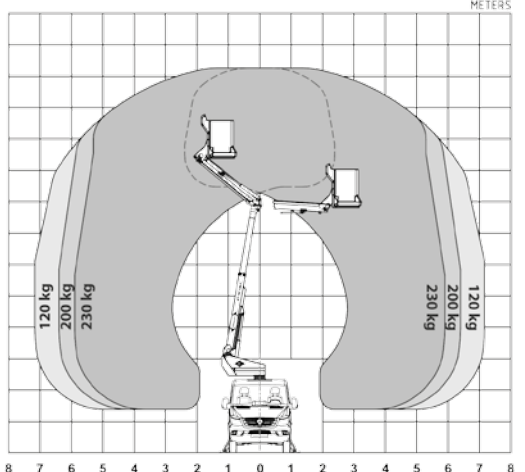


ETM-32-125-F

- 12,2 m
- 10,2 m
- 7,1 m
- 230 kg
- 180°
- A
- Option
- FPC
- 3500 kg
- 465 kg
- 360°
- 3 / 5°
- 1,20 x 0,77 m
- 1 kV



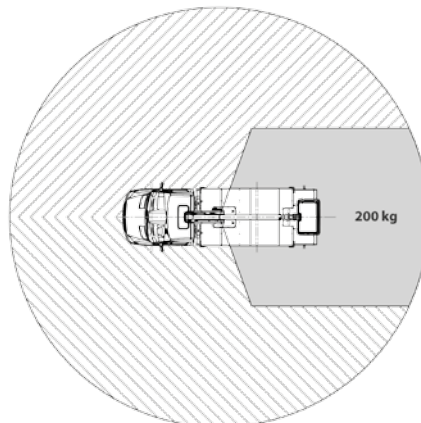
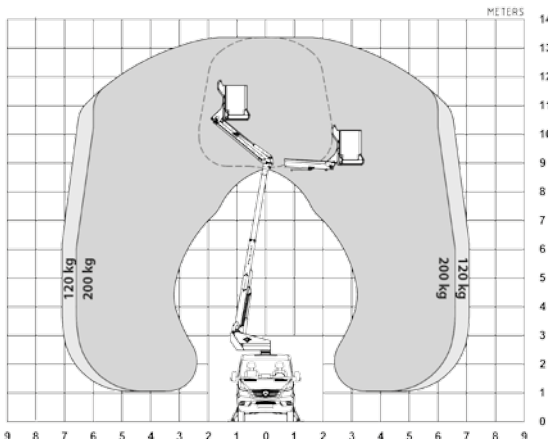
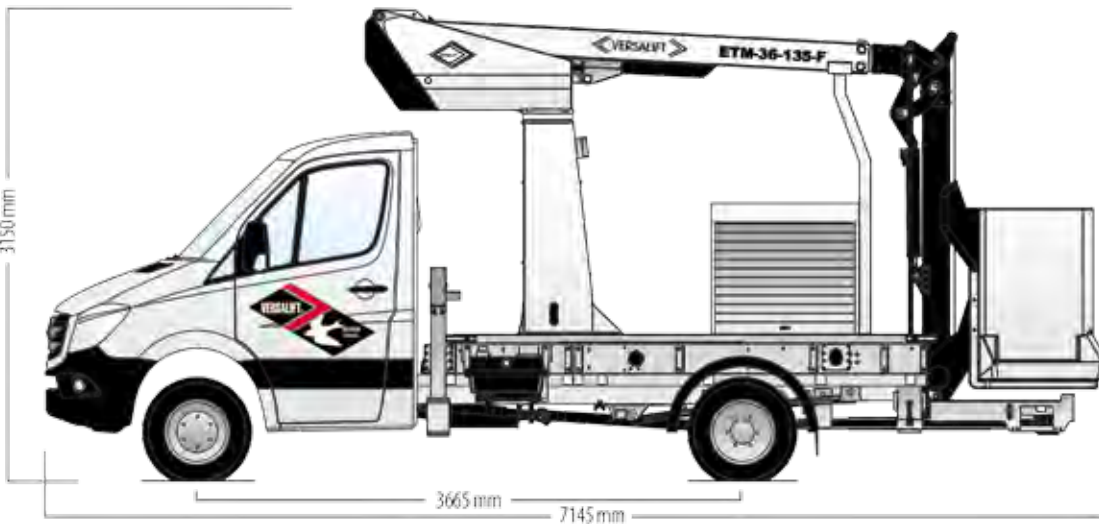
-
- ### OPTIONEN
- Patentierte hydraulische Achsblockierung
 - TIME Smartbox Werkzeugkasten
 - Ladebordwand Klappbar (2-seitig)
 - Wechselrichter
 - Begrenzter Arbeitsbereich ohne Stützen
 - HOME Funktion
 - Lastüberwachung - Reichweite
 - Versetzfahrt
- Für weitere Information über Optionen bitte Seite 46 sehen





ETM-36-135-F

- 13,3 m
- 11,3 m
- 7,1 m
- 200 kg
- 180°
- A
- Option
- FPC
- 5000 kg
- 1550 kg
- 360°
- 5 / 10°
- 1,20 x 0,77 m
- 1 kV



OPTIONEN

- Patentierte hydraulische Achsblockierung
- 2 Paar A-Stützen
- TIME Smartbox Werkzeugkasten
- LED-Licht im Werkzeugkasten
- Ladebordwand Klappbar 2 Seitig
- Wechselrichter
- Begrenzter Arbeitsbereich ohne Stützen
- HOME Funktion
- Lastüberwachung - Reichweite
- Versetzfahrt

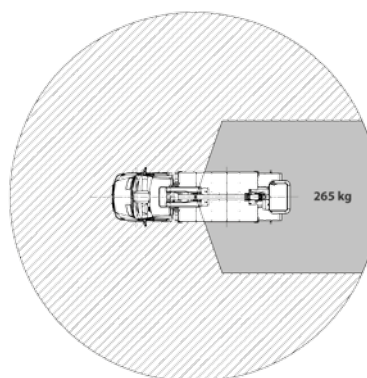
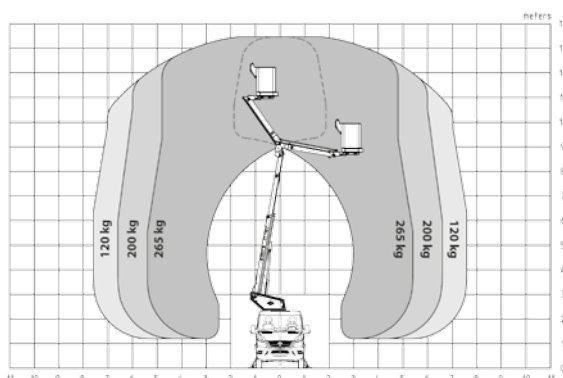
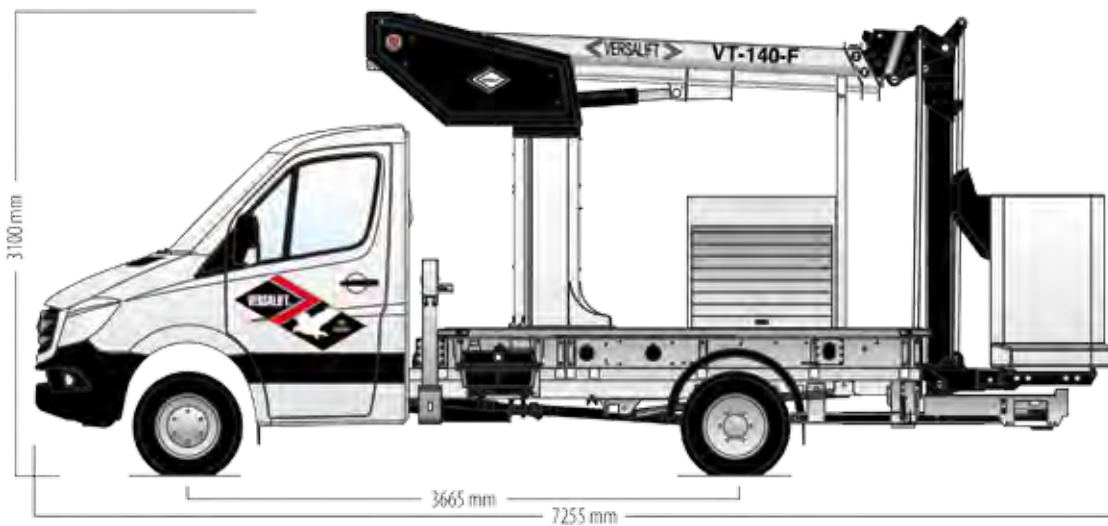
Für weitere Information über Optionen bitte Seite 46 sehen





VT-140-F

- 13,4 m
- 11,4 m
- 7,6 m
- 265 kg
- 200°
- A
- Option
- FPC
- 5000 kg
- 1440 kg
- 420°
- 5 / 10°
- 1,20 x 0,77 m
- 1 kV



OPTIONEN

- Patentierte hydraulische Achsblockierung
- 2 Paar A-Stützen
- TIME Smartbox Werkzeugkasten
- LED-Licht im Werkzeugkasten
- Ladebordwand Klappbar 2 Seitig
- Wechselrichter
- Begrenzter Arbeitsbereich ohne Stützen
- HOME Funktion
- Lastüberwachung - Reichweite
- Versetzfahrt

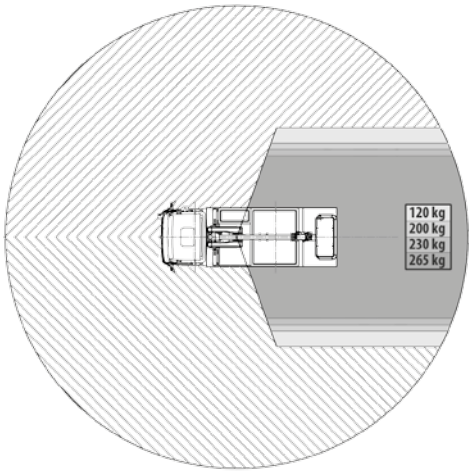
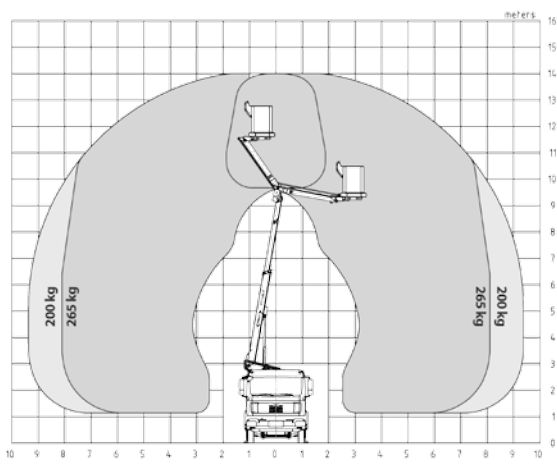
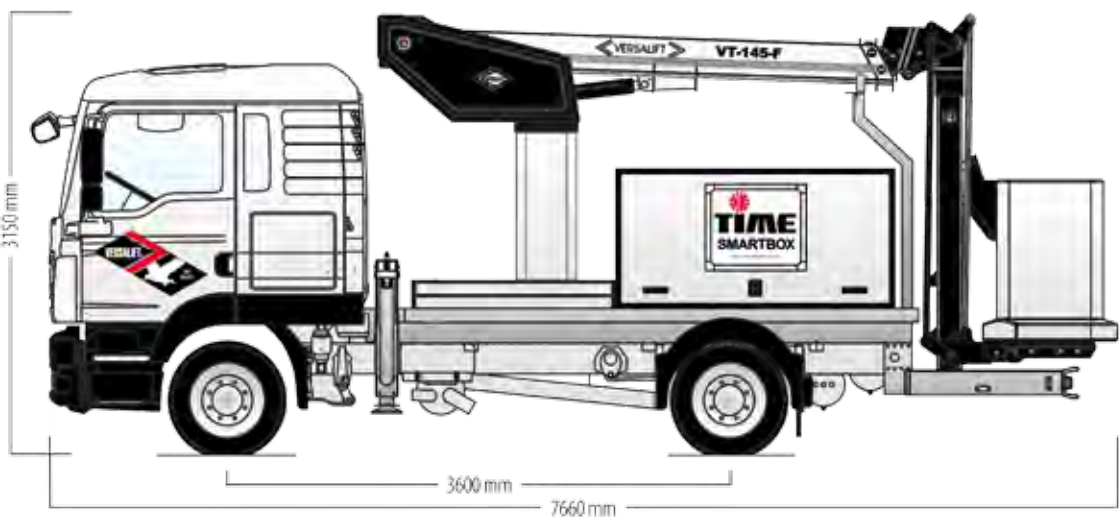
Für weitere Information über Optionen bitte Seite 46 sehen





VT-145-F

- 14,0 m
- 12,0 m
- 9,5 m
- 265 kg
- 200°
- H
- Option
- FPC
- 7490 kg
- 1250 kg
- 420°
- 5 / 10°
- 1,20 x 0,77 m
- 1 kV
















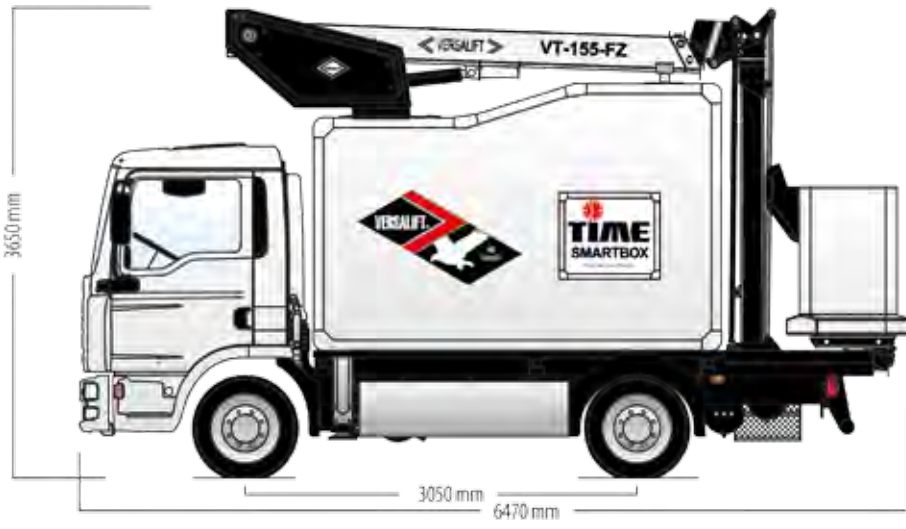
- OPTIONEN**
- Patentierte hydraulische Achsblockierung
 - Erweiterter Korb
 - TIME Smartbox Werkzeugkasten
 - Sortimo Werkstatteinrichtung
 - Wechselrichter
 - Korb Rotator 2 x 85°
 - Begrenzter Arbeitsbereich ohne Stützen
 - HOME Funktion
 - Lastüberwachung - Reichweite
 - Versetzfahrt
- Für weitere Information über Optionen bitte Seite 46 sehen



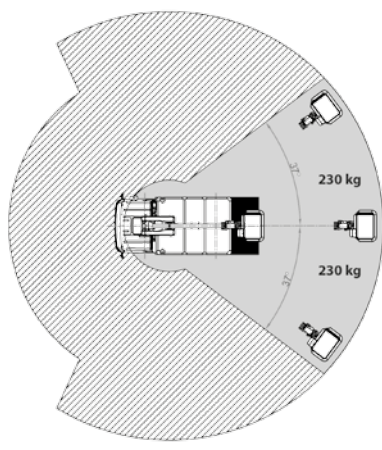
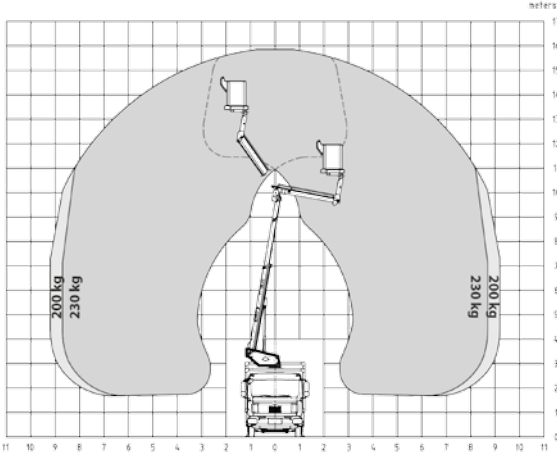


VT-155-FZ

-  15,9 m
-  13,9 m
-  9,2 m
-  230 kg
-  200°
-  H
-  Option
-  FPC
-  7490 kg
-  1410 kg
-  420°
-  5 / 10°
-  1,20 x 0,77 m
-  1 kV



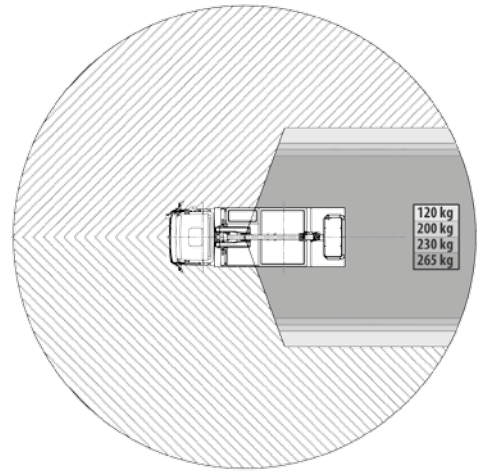
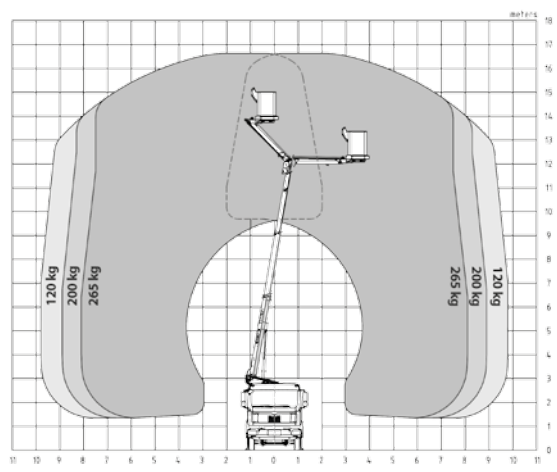
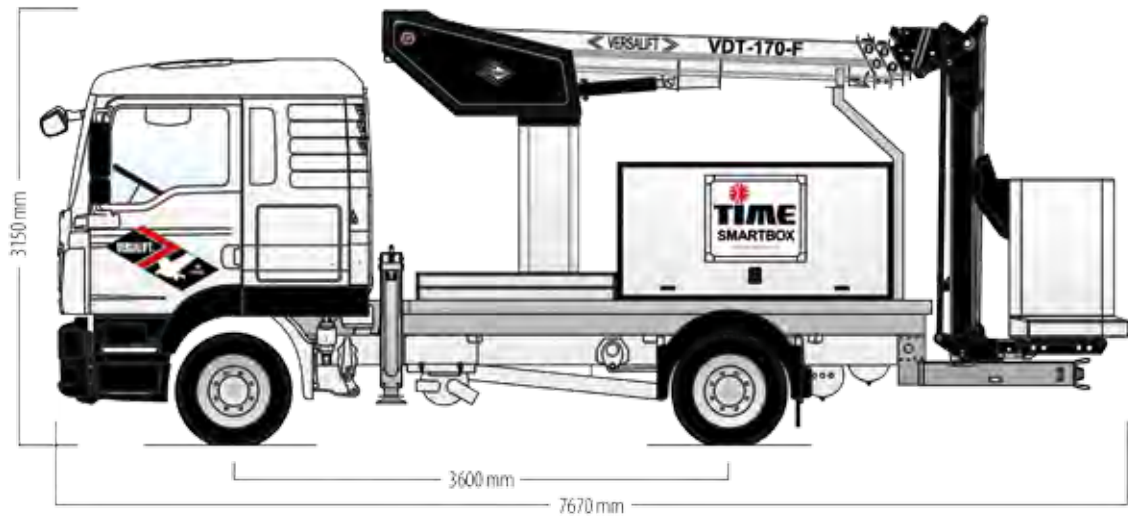
- OPTIONEN**
- Patentierte hydraulische Achsblockierung
 - Erweiterter Korb
 - TIME Smartbox Werkstatt Einheit
 - Sortimo Werkstatteinrichtung
 - Wechselrichter
 - Korb Rotator 2 x 85°
 - Begrenzter Arbeitsbereich ohne Stützen
 - HOME Funktion
 - Lastüberwachung - Reichweite
 - Versetzfahrt
- Für weitere Information über Optionen bitte Seite 46 sehen





VDT-170-F

| | | | | | | | | | | | | | |
|--------|--------|-------|--------|------|---|--------|-----|---------|---------|------|---------|---------------|------|
| | | | | | | | | | | | | | |
| 16,6 m | 14,6 m | 9,8 m | 265 kg | 200° | H | Option | FPC | 7490 kg | 1150 kg | 420° | 5 / 10° | 1,20 x 0,77 m | 1 kV |



OPTIONEN

- Patentierte hydraulische Achsblockierung
- Erweiterter Korb
- TIME Smartbox Werkzeugkasten
- Sortimo Werkstatteinrichtung
- Wechselrichter
- Korb Rotator 2 x 85°
- Begrenzter Arbeitsbereich ohne Stützen
- HOME Funktion
- Lastüberwachung - Reichweite
- Versetzfahrt

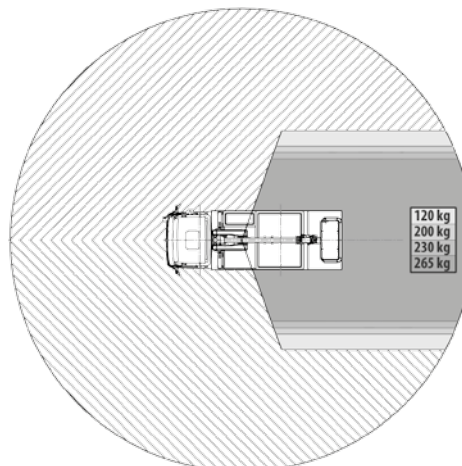
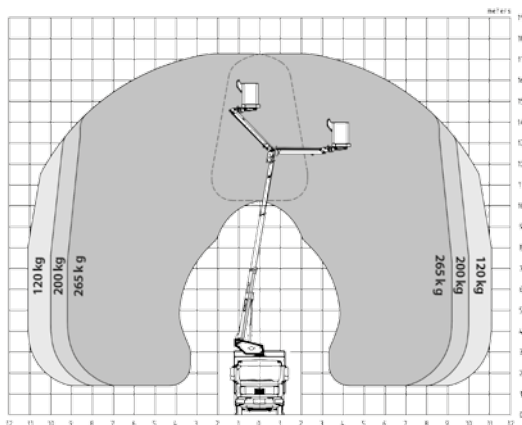
Für weitere Information über Optionen bitte Seite 46 sehen





VDT-170-F

- 17,2 m
- 15,2 m
- 11,1 m
- 265 kg
- 180°
- H
- Option
- FPC
- 7490 kg
- 1155 kg
- 420°
- 5 / 10°
- 1,20 x 0,77 m
- 1 kV



OPTIONEN

- Patentierte hydraulische Achsblockierung
- Erweiterter Korb
- TIME Smartbox Werkstatt Einheit
- Sortimo Werkstatteinrichtung
- Wechselrichter
- Korb Rotator 2 x 85°
- Begrenzter Arbeitsbereich ohne Stützen
- HOME Funktion
- Lastüberwachung - Reichweite
- Versetzfahrt

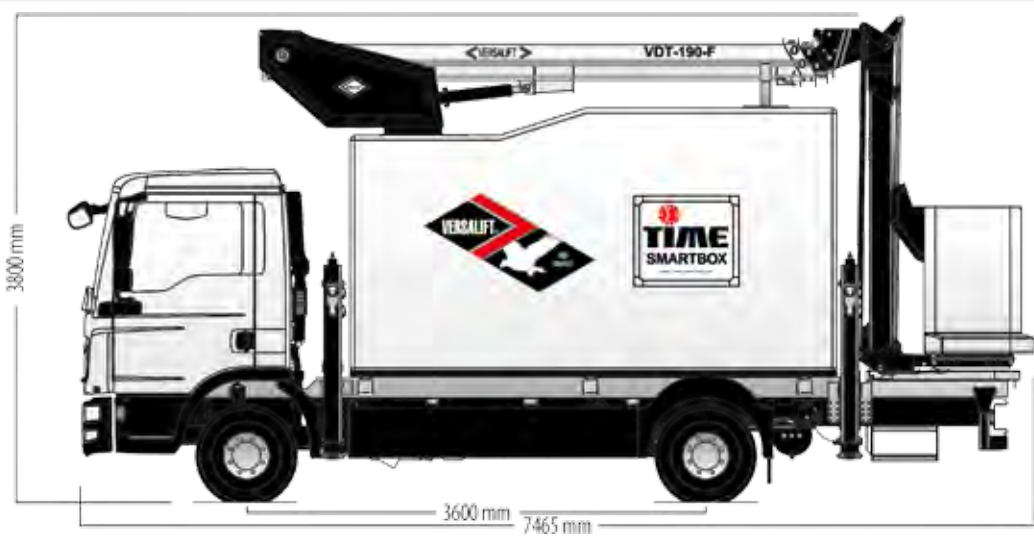
Für weitere Information über Optionen bitte Seite 46 sehen



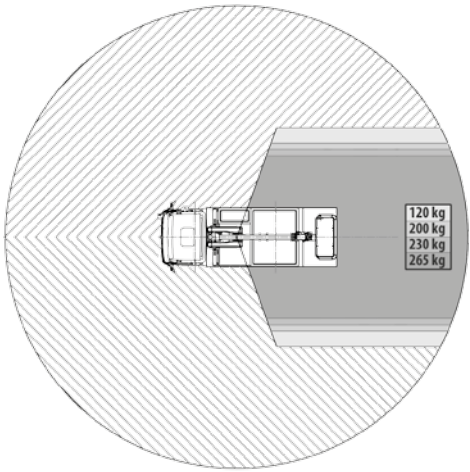
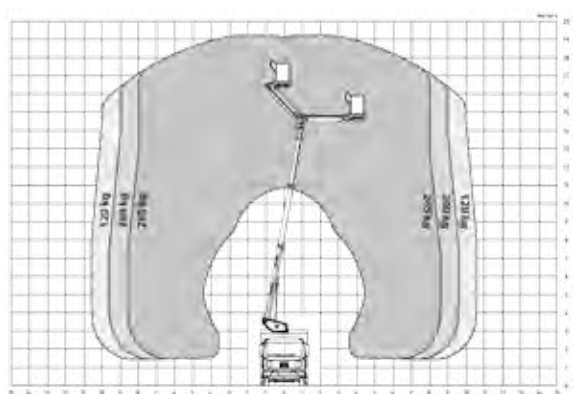


VDT-190-F

- 19,2 m
- 17,2 m
- 10,6 m
- 265 kg
- 200°
- 2 x H
- Option
- FPC
- 11990 kg
- 3710 kg
- 420°
- 5 / 10°
- 1,20 x 0,77 m
- 1 kV



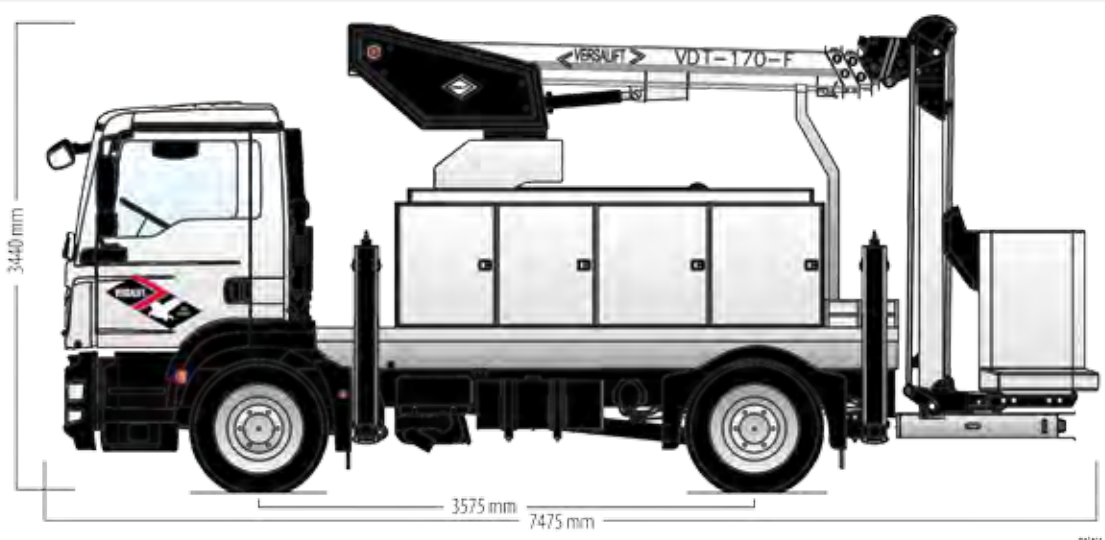
-
- ### OPTIONEN
- Patentierte hydraulische Achsblockierung
 - Erweiterter Korb
 - TIME Smartbox Werkstatt Einheit
 - Sortimo Werkstatteinrichtung
 - Wechselrichter
 - Korb Rotator 2 x 85°
 - Begrenzter Arbeitsbereich ohne Stützen
 - HOME Funktion
 - Lastüberwachung - Reichweite
 - Versetzfahrt
- Für weitere Information über Optionen bitte Seite 46 sehen



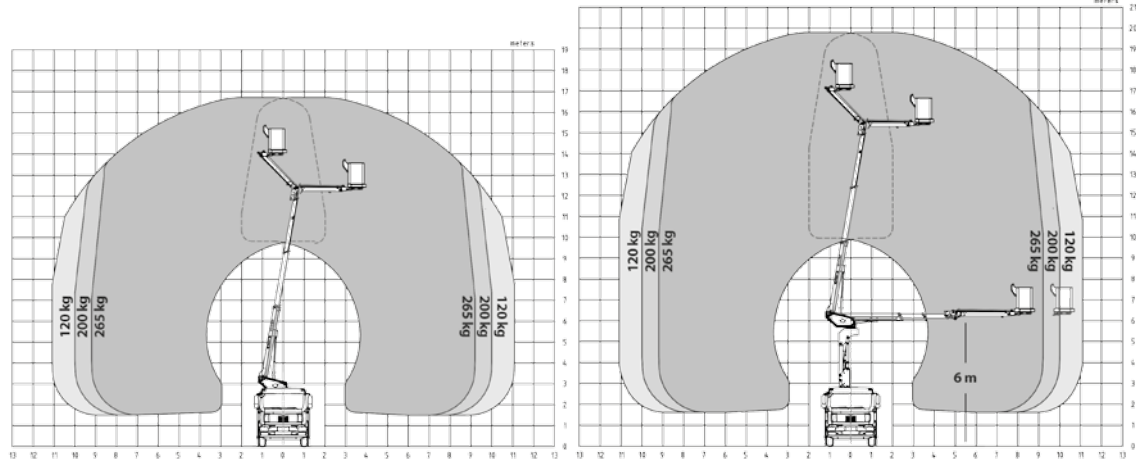


VDT-170-FE

- 19,8 m
- 17,8 m
- 11,1 m
- 265 kg
- 200°
- 2 x H
- Option
- FPC
- 15500 kg
- 2625 kg
- 420°
- 5 / 10°
- 1,20 x 0,77 m
- 1 kV



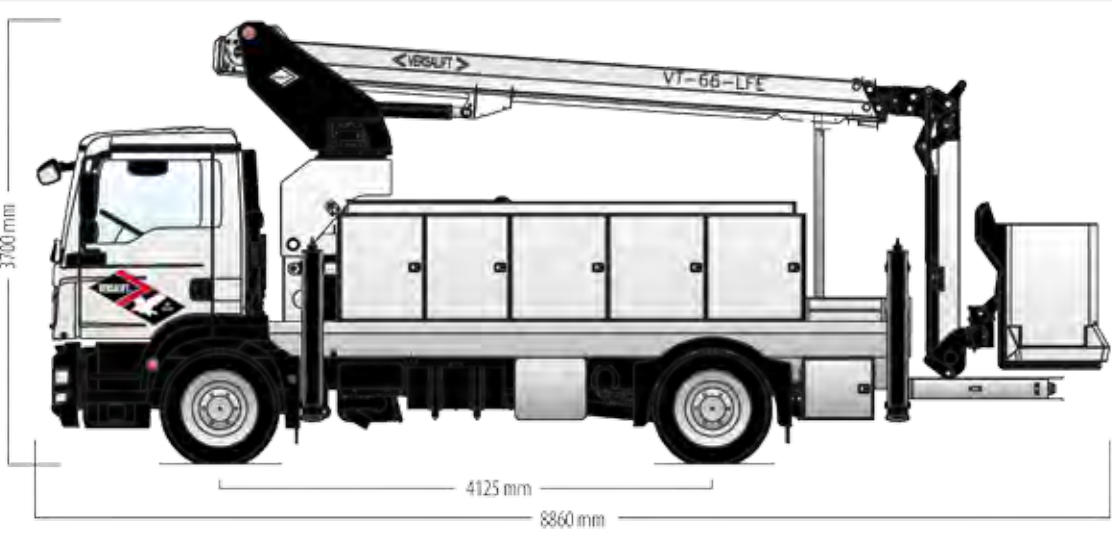
- OPTIONEN**
- Patentierte hydraulische Achsblockierung
 - Erweiterter Korb
 - TIME Smartbox Werkstatt Einheit
 - Sortimo Werkstatteinrichtung
 - Wechselrichter
 - Korb Rotator 2 x 85°
 - Begrenzter Arbeitsbereich ohne Stützen
 - HOME Funktion
 - Lastüberwachung - Reichweite
 - Versetzfahrt
- Für weitere Information über Optionen bitte Seite 46 sehen





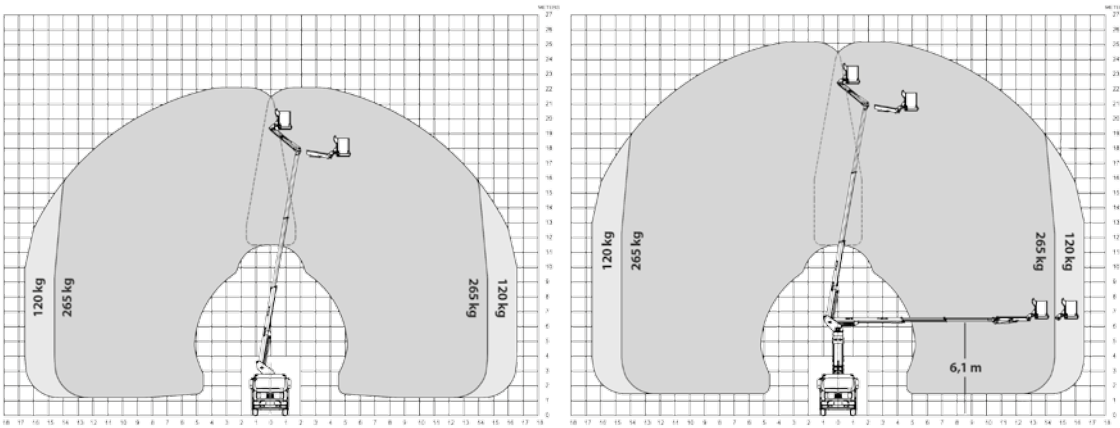
VT-66-LFE

- 25,2 m
- 23,2 m
- 16,6 m
- 265 kg
- 180°
- 2 x H
- Option
- FPC
- 15500 kg
- 1500 kg
- 420°
- 5 / 10°
- 1,20 x 0,77 m
- 1 kV



- ### OPTIONEN
- Patentierte hydraulische Achsblockierung
 - Erweiterter Korb
 - TIME Smartbox Werkstatt Einheit
 - Sortimo Werkstatteinrichtung
 - Wechselrichter
 - Korb Rotator 2 x 85°
 - Begrenzter Arbeitsbereich ohne Stützen
 - HOME Funktion
 - Lastüberwachung - Reichweite
 - Versetzfahrt

Für weitere Information über Optionen bitte Seite 46 sehen



Niedrige Transporthöhe nur mit

VERSALIFT®



Versalift Hubarbeitsbühnen sind mit verschiedenen Transporthöhen verfügbar und appellieren an verschiedene Kundenwünsche.

Weil unsere Korbarme in Standardlängen verfügbar sind, sind nicht alle kundenspezifische Anpassungen möglich. Wir wollen aber versuchen den meisten Kundenwünschen nachzukommen.

Ein kompaktes Design ist immer ein wichtiges Designkennzeichen von TIME, aber eine niedrigere Transporthöhe will normalerweise eine größere Transportlänge zur Folge haben.

Chassis

Wir bieten anpassbare Transporthöhen für Chassis montierte Versalifts an. Dabei wurde die Turmverkröpfung zurück gezogen und sie zu kürzen.

Kastenwagen

Kastenwagen montierte Versalifts können auf niedrige und Standardhöhe Kastenwagen montiert werden. Der niedrige Dach Mercedes-Benz Sprinter Kastenwagen ist 30 cm niedriger als die Standard Version, was eine 30 cm niedrigere Transporthöhe gibt.



Eine Versalift mit einer niedrigen Transporthöhe kann unter niedrigen Brücken fahren



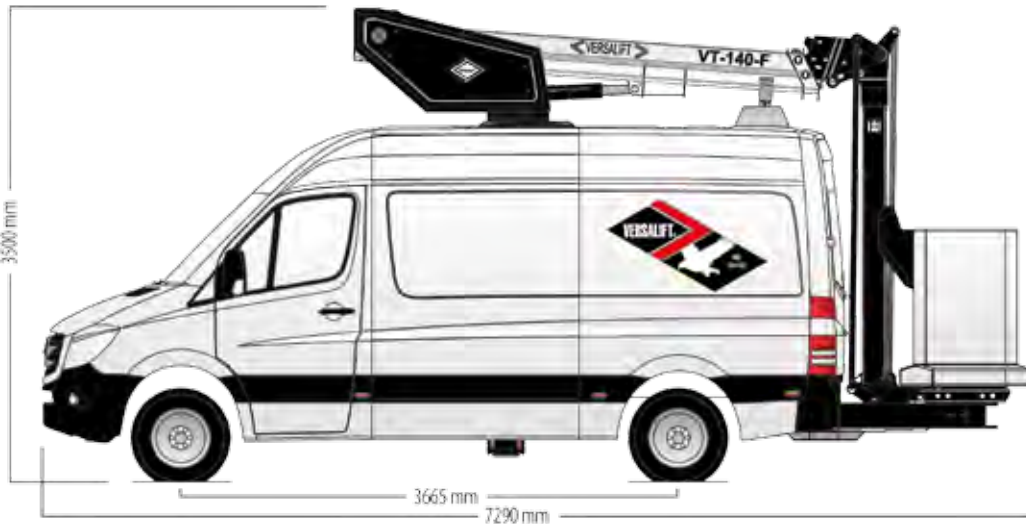
Die Versalift ETL-36-130-F ist auf dem niedrigen Dach von einem MB Sprinter Kastenwagen montiert



Off-road
4x4

VT-140-F

- 14,2 m
- 12,2 m
- 8,6 m
- 265 kg
- 200°
- R
- Standard
- FPC
- 500 kg
- 495 kg
- 420°
- 5 / 10°
- 1,20 x 0,77 m
- 1 kV

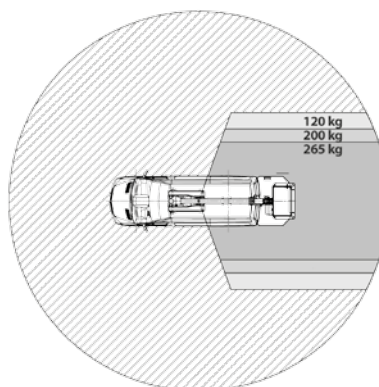
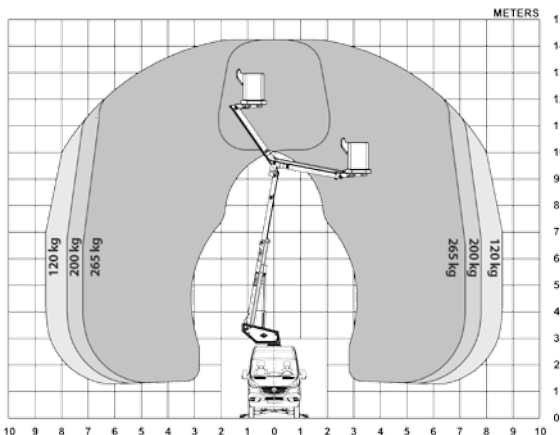


OPTIONEN

- HOME Funktion
- Begrenzter Arbeitsbereich ohne Stützen
- Lastüberwachung - Reichweite
- Versetzfahrt
- Walk Through System (90° Tür)
- Sortimo Werkstatteinrichtung
- Power pack
- Sprechanlage Korb/Fahrerhaus
- Wechselrichter
- zGG Erhöhung zu 5300 kg

NOTE
Achsblockierung ist nicht für VW Crafter verfügbar. Unterschiedliche Reichweite für VW Crafter.

Für weitere Information über Optionen bitte Seite 46 sehen

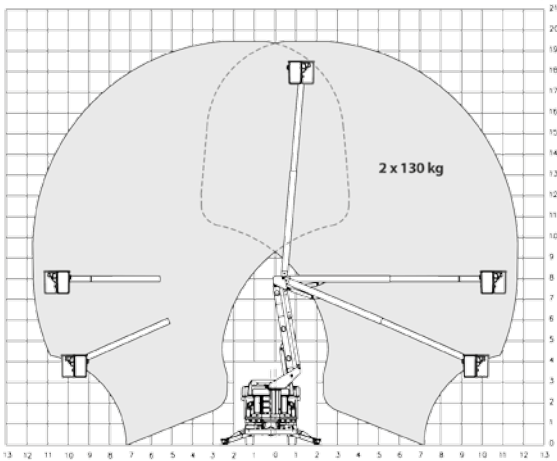
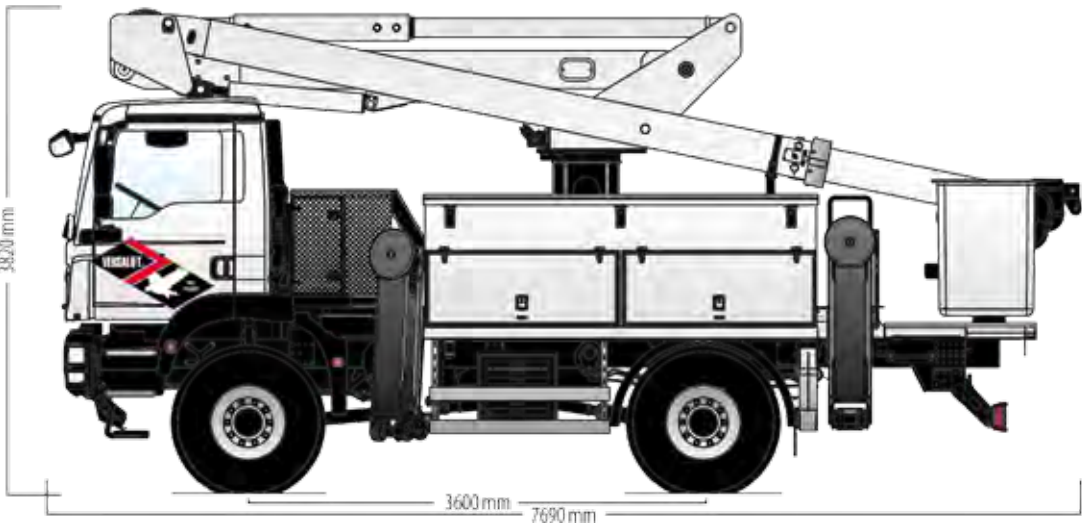




Off-road
4x4

VST-5500-MHI

- 19,5 m
- 17,5 m
- 11,7 m
- 2 x 130 kg
-
- 2 x R
-
- Vollhydraulische 14100 kg
- 1780 kg
- Kontinuierlich
- 5 / 10°
- 0,61 x 0,76 m
- 69 kV



- OPTIONEN**
- Unterlegplatten für die Stützen
 - Kurze Radial-Stützen
 - TIME Smartbox Werkzeugkasten
 - Alu-Werkzeugkasten
 - 2-Mann Arbeitskorb
 - Erdungskabel
 - Schutzhülle für Isolierstrecke
 - Überwachungssystem für Stromdurchlass
- Für weitere Information über Optionen bitte Seite 46 sehen
- Verfügbare Modellen:
- VST-5000
 - VST-6000

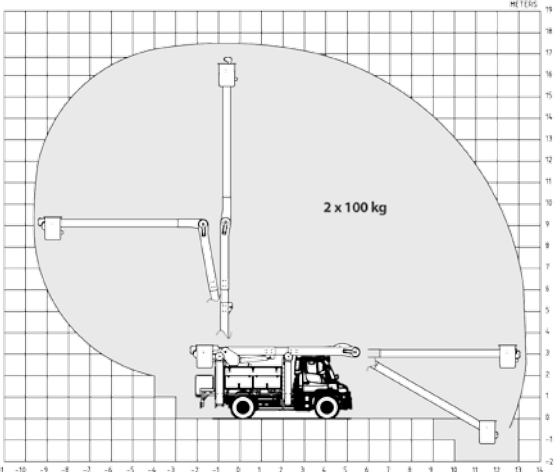
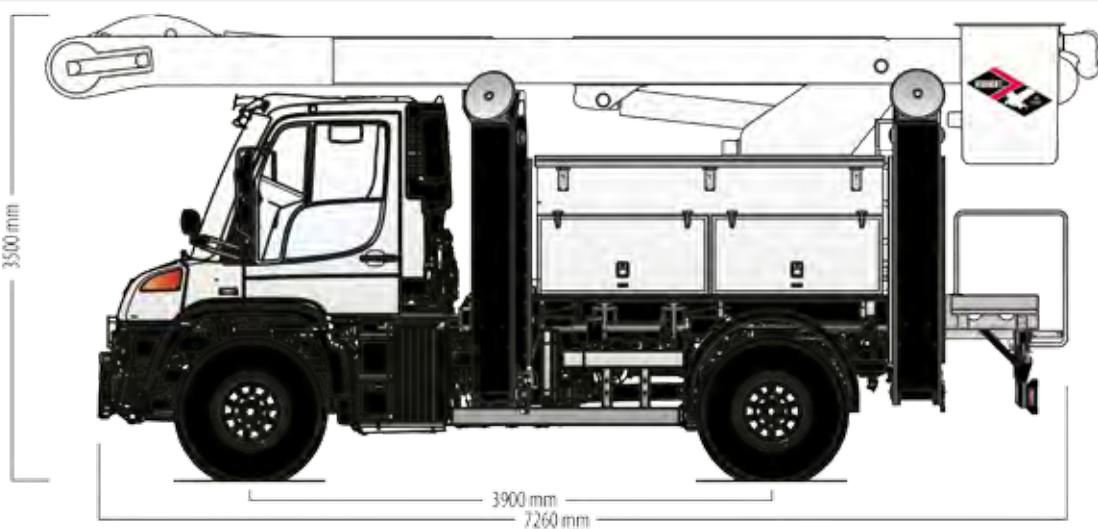




Off-road
4x4

VO-350-MHI

- 17,5 m
- 15,5 m
- 13,3 m
- 2 x 100 kg
-
- 2 x R
-
- Vollhydraulische 16500 kg
- 3140 kg
- Kontinuierlich
- 5 / 10°
- 0,61 x 0,76 m
- 69 kV



OPTIONEN

- Alu-Werkzeugkasten
- TIME Smartbox Werkzeugkasten
- Testband Schild
- Schutzhülle für Isolierstrecke
- Überwachungssystem für Stromdurchlass
- Erdungskabel
- Coronaring
- Kurze Radial-Stützen
- 2-Mann Arbeitskorb

Für weitere Information über Optionen bitte Seite 46 sehen

Verfügbare Modellen:
- VO-355-MHI



TIME Quick shift

Verwandelt einen Pickup
zu einem Mehrzweck Fahrzeug



Max
15 Minuten für
Austausch der
Ausstattung

A TIME
saving
product



Für
Pick-up's
3.5 T

Führer-
schein
Klasse B



TIME Quick Shift

Das TIME Quick Shift System erlaubt den Austausch einer Hubarbeitsbühne mit einem anderen Gerät.

Das System gibt die Möglichkeit ein Fahrzeug das ganze Jahr für verschiedene Aufgaben zu benutzen statt viele Fahrzeuge zu lagern, die einstauben.

Das Gesamtgewicht des Pickups ist nur 3,5 Tonnen und deshalb für Fahrer mit einem Führerschein Klasse B erlaubt.

Kompatible Geräte

- Hubarbeitsbühne
- Kran
- Salzstreuer
- Laubsauger einheit
- Wassertank
- Hochdruckreiniger
- Generator
- Kippwagen
- Holzhäcksler
- Möbelaufzug
- Schneepflug

Hubarbeitsbühnen

Die Standardausstattung eines TIME Quick Shift Systems ist eine Hubarbeitsbühne.

Drei Modelle sind verfügbar, die sicheren Zugang bis 14 Metern Arbeitshöhe geben und eine Reichweite bis 5,5 Metern* haben.

LT Modelle haben Teleskopausleger, das LDT Modell hat einen doppelten Teleskopausleger.

Die patentierte Achsblockierung ist Standard für alle Modelle und die Korbkapazität ist entweder 120 oder 200 KG.

Das riemengetriebene Pumpensystem und die proportionale elektrische Steuerung sind beide Standard.

* Auf dem LDT-39-140-TBX mit 255/R20 Räder



Modell

LT-23-90-TB
LT-30-110-TB
LDT-39-140-TBX

Arbeitshöhe

9 Meter
11 Meter
14 Meter

Scannen
Sie für
Video



Speziell für Bahn und auf Ketten

Team
TIME

Für Bahn



Auf Ketten





TIME Smart box

Der perfekte Werkzeugschrank



TIME Smartbox Werkstatteinheit

Das TIME Smartbox System ist ein revolutionäres neues Werkzeugkastensystem, das in 2009 von Time introduziert wurde. Es ist ein Werkzeugkastensystem mit einer 25 mm dicken Schicht aus Schaum welche auf beiden Seiten mit Fiberglas bedeckt ist. Die Kästen sind in verschiedenen Formen und Größen von kleinen Kästen auf Pick-up LKWs bis ganze Werkstattmodule verfügbar.

Vorteile des TIME Smartbox Systems sind:

Kein Kondenswasser

Die starke und doch leichte Sandwichkonstruktion mit Fiberglasbedecktem Schaum, isoliert Werkzeug und Last und hält den Kasten kondensfrei.

Gebaut um zu dauern

Die Fiberglas/Schaum Kombination ist eine überragende Alternative zu traditionellen Materialien (Stahl, Holz, Aluminium usw.). Die TIME Smartbox ist konstruiert um rauen Verhältnisse, hartem Wetter und jahrelangem täglichen Gebrauch zu widerstehen.

Angepasste Lösung

Das Design ist flexibel und gibt Möglichkeiten für angepasste Lösungen mit Werkzeugschränken nach Maß – von einem Kasten auf einem kompakten Pick-up LKW bis zu einem Werkstatteinheitsmodul auf einem großen LKW.

Vertikale Türen

Die Schranktüren öffnen vertikal und werden dadurch nicht in den Verkehr geöffnet und blockieren auch nicht den Zutritt zum Inhalt im Werkzeugschrank. Ausstattung wie z.B. Sortimo Regale kann im Schrank/Werkstatt eingebaut werden.



TIME Smartbox Werkzeugkästen



Die TIME Smartbox Werkzeugkästen für Chassis Montage sind in zwei Standardhöhen verfügbar; 700 oder 900 mm, in verschiedenen Längen, mit traditionellen Türen oder Türen, die vertikal öffnen.

Der Vorzug von vertikalen Türen ist weniger Blockierung vom Verkehr oder Gehweg und wenn sie öffnen ist weniger Platz notwendig um Zutritt zum Inhalt des Werkzeugkastens zu bekommen.

Wir benutzen das hochwertige Deutsche Sortimo System für alle Einrichtungen mit Regalen im TIME Smartbox System. Es ist auch möglich den Kasten mit Wechselrichter, Kompressor, LED Licht, Waschstation usw. einzurichten.



IPC Control



Der Bediener kann mit der elektrohydraulischen Dual proportionalen CANbus Steuerung gleichzeitig 2 Bewegungen mit den dual Joysticks ausführen.

Um die tägliche Effektivität der Hubarbeitsbühne zu verbessern sind verschiedene Möglichkeiten für die IPC Steuerung verfügbar.

MÖGLICHKEITEN FÜR IPC

Dual Reichweite

Die Standard Reichweite ohne Wägezellen ist eine feste Reichweite unabhängig von dem aktuellen Gewicht in dem Korb. Diese Reichweite ist entsprechend einer Maximum Korkapazität von 1 Person + Werkzeug (120 KG) oder 2 Personen + Werkzeug (200 KG) festgelegt.

Ausgestattet mit einer Wägezelle will die IPC Steuerung eine stufenweise variable maximale Reichweite erlauben, welche vom aktuellen Gewicht im Korb abhängig ist. Dies erlaubt eine zusätzliche

Reichweite, falls das Gewicht im Korb unter dem Grenzwert von 120 kg (1 Person + Werkzeug) ist.

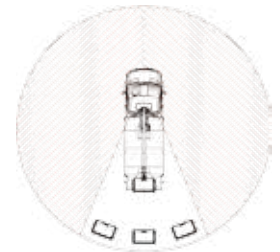
Begrenzter Arbeitsbereich ohne Abstütungen

Es ist möglich mit den meisten Versalift Hubarbeitsbühnen im begrenzten Arbeitsbereich ohne Abstützung zu arbeiten. Die Hubarbeitsbühne ohne Abstützung aufzustellen spart wertvolle Zeit und Sie erreichen Ihre Arbeitsstelle beachtlich schneller.

Der Arbeitsbereich wird, wie in dem Diagramm unten gezeigt, durch den Drehwinkel des

Turmes begrenzt und ist abhängig von der Stabilität vom Fahrzeug, wenn keine Stützen benutzt werden.

Ein größerer Arbeitsbereich ist für schwerere Fahrzeuge und Fahrzeuge, die mit der patentierten hydraulischen Achsblockierung ausgestattet sind, verfügbar, weil beide Eigenschaften extra Stabilität geben.



FPC Control



Die elektro-hydraulische Vollproportionale CANbus Steuerung ist die fortschrittlichste Steuerung für eine Versalift Hubarbeitsbühne.

Mit der FPC Steuerung kann der Bediener gleichzeitig 4 Operationen mit Motorbeschleunigung ausführen und die gewünschten Bewegungen mit dem Korbarm so schnell wie möglich machen. Mit der FPC Steuerung können Sie die Arbeit schneller ausführen.

Ein Display ist Standard für alle FPC Steuerungen. Das Display listet sowohl Feedback von allen Näherungssensoren inklusive aktuelle und Maximum Arbeitshöhe und Reichweite als offline Fehlerdiagnostik.

Im Falle von einem elektrischen Fehler ist es für den Bediener oft möglich den Fehler zu lokalisieren und das Problem direkt vom Korb zu finden, bevor er den Service anruft. Sehr oft wird es für ihn möglich sein die Reparatur selbst auszuführen. Im Falle von einem totalen Fehler gibt es eine Notpumpe, die den Korb zur Transportposition senken kann. Zusätzlich zu dem Standard Versalift Joystick Layout sind noch 5 Layouts verfügbar, wenn Sie besondere Bewegungen für bestimmte Joysticks wünschen.

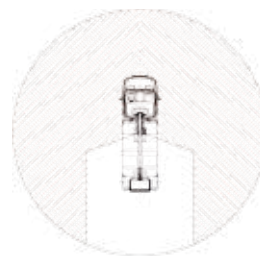
MÖGLICHKEITEN FÜR FPC

Viele Möglichkeiten sind exklusiv für die FPC Steuerung verfügbar.

Lastüberwachung – Reichweite

Mit dem Lastüberwachung – Reichweite System wird die Maximum Reichweite eine variable Funktion, die von der aktuellen Korbladung in Kilos bestimmt wird. Die erlaubte

Reichweite ist stufenlos und deshalb eine Kalkulation auf dem aktuellen Gewicht basiert – und nicht eine feste Reichweite, die davon abhängig ist ob das aktuelle Gewicht über



oder unter einen bestimmten Schwellenwert / Gewichtgrenze ist.

HOME Funktion

Die HOME Funktion ist ein automatisches Programm, das den Korb zurück in Transportposition bringt. Die Funktionen rotieren, zurückziehen und Senkung von dem Korbarm zur Transportposition sind initiiert indem der Home Knopf zusammen mit dem rechten Joystick gleichzeitig gedrückt werden. Die Funktion stoppt aus Sicherheitsgründen 1 Meter über der Transportposition und vollendet

die Bewegung bei nochmaligen Druck auf dem Home Knopf.

Versetzfahrt

Die Versetzfahrt macht es möglich das Fahrzeug mit der Hubarbeitsbühne hochgehoben (nicht nur in der traditionellen gesicherten Transportposition) zu fahren. Wenn der Benutzer die Versetzfahrt braucht, kann er Zeit sparen, wenn er ähnliche Operationen auf vielen Straßenlampen in einer langen Straße wiederholen muss.

Mit dem Korb bis einem Maximum von 4 Metern gehoben kann der Fahrer im Fahrzeug einen Schalter aktivieren, der ihm erlaubt das Fahrzeug mit hochgehobenem Korb zu fahren. Die maximale Geschwindigkeit ist aus Sicherheitsgründen elektronisch auf 5 km/h begrenzt.

Die Anzeige der Steuerung will dem Techniker im Korb zeigen, ob die Versetzfahrt in der jetzigen hochgehobenen Position zu Verfügung steht.



Versalift Korbarme



Versalift bietet die weltweit größte Auswahl von Korbarme an.



Fester Korbarm

Simpel und gibt mehr Arbeitshöhe und einen besseren Zutritt zum Korb. Verfügbar für ETL-26/30/32.



120° Korbarm mit Z montiertem Korb.

1 m zusätzliche Arbeitshöhe. Bis auf 230 kg Kapazität. Verfügbar für ETM-32/36/38/40-FZ.



Fester Korbarm mit Z montiertem Korb.

Gibt 1 m zusätzliche Arbeitshöhe. Verfügbar für ETL-26/30/32.



180° Korbarm

Bis auf 230 kg Kapazität. Verfügbar für ETM-32/36/38/40-F.



90° Korbarm

Sehr leichtes Modell, Maximum 200 kg Kapazität. Verfügbar für ETL-26/30 & ETM Modelle.



200° Korbarm

Bis auf 265 kg Kapazität. Verfügbar für VT-140/145/-F und VDT-170-F.



90° Korbarm mit Z montiertem Korb.

0,5 m zusätzliche Arbeitshöhe. Sehr leichtes Modell, Maximum 200 kg Kapazität. Verfügbar für ETL-26 & ETM Modelle.



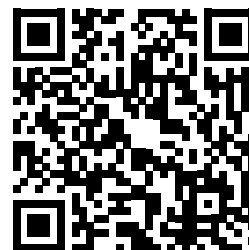
200°Z Korbarm

1 m zusätzliche Arbeitshöhe. Bis auf 230 kg Kapazität. Standard für VT-155/180/190-FZ.



110° Korbarm

Bis auf 230 kg Kapazität. Verfügbar für ETM-32/36/38/40-F Modelle.



Bitte den QR-Code scannen um ein Video über festem Korbarm vs. festen Z Korbarm und 200° Korbarm vs. 200° Z Korbarm zu sehen.

Hybride System

Hybrid-System für elektrische Bedienung der Hubarbeitsbühne, die Lärm und CO2 Emission reduziert.

Die Lösung für strenge Umweltverordnungen

Zunehmende strenge Umweltverordnungen in größeren Europäischen Städten erlegen strenge Ansprüche auf sowohl Emission als Lärmpegel der Fahrzeugen, die in der Innenstadt arbeiten.

Eine einfache Antwort auf diese Ansprüche ist die Hubarbeitsbühne mit einem elektrischen Motor auszustatten. Wir bieten verschiedene Lösungen für hybride Systeme an, inclusive der Lithium-Ionen und VRLA GEL-Akkus, die für Kastenwagen, Pick-up LKWs und LKWs in sowohl 12 als 48 Volt Konfigurationen verfügbar sind.

Zero Emissionen und reduzierter Lärmpegel

Der Akku ist eine umweltfreundliche Alternative für eine Hubarbeitsbühne, die allein von dem Dieselmotor des Fahrzeuges betrieben wird. Der elektrische Motor reduziert den Lärm bedeutend und eliminiert alle Emissionen, die von einem Dieselmotor produziert werden, weil der Dieselmotor während der Korbarbeit abgestellt ist.

GEL oder Lithium-Ionen?



Akku für LKW

Ein GEL-Akku (oben abgebildet) für LKWs hat Kapazität für einen Tagesverbrauch und lädt über Nacht auf. Die Lebensdauer der Akkus ist von dem Verwendungsmuster sehr abhängig. Abhängig von der spezifischen Kapazität wiegt diese Konfiguration etwa 500 kg. Der elektrische Motor und alle Akkuzellen sind auf dem Chassis von dem LKW angebracht.

Der GEL-Akku ist eine billigere Alternative zur Lithium-Ionen Akkus.



Mit dem hybriden System ist das Fahrzeug mit einem elektrischen Motor und einen Akku ausgestattet.

Bei der Verwendung der Hubarbeitsbühne mit dem Hybrid-system, ist sowohl der Dieselmotor als auch der elektrische Motor als eine Möglichkeit verfügbar.



Akku für Kastenwagen

Ein Lithium-Ionen Akku (oben abgebildet) für Kastenwagen hat Kapazität für einen Tagesverbrauch, lädt über Nacht auf und die Kapazität will erst nach 2.000 Aufladungen auf 80% fallen. Abhängig von der spezifischen Kapazität wiegt diese Konfiguration 90 -140 kg. Der elektrische Motor und alle Akkuzellen sind in einem Schrank zwischen dem Turm und der Kabine angebracht.

Die Lithium-Ionen Akkus sind signifikant leichter als die GEL-Akkus. Eine ähnliche Kapazität bei der Verwendung von Lithium-Ionen Akkus wiegt nur ein Drittel gegenüber GEL-Akkus.

Wahlfreie Ausstattung



Walk Through System

Unser patentiertes Walk Trough System gibt direkten Durchgang vom Fahrerhaus durch den Kastenwagen zum Korb, ohne in den Verkehr zu treten. Es ist in verschiedenen Variationen verfügbar.

Das unten montierte Hilfsrahmensystem bewahrt wertvolle Ladefläche im Kastenwagen für eine Ausstattung mit Sortimo Regalen.

Ein Versalft mit dem Walk Trough System und dem Sortimo Interieur gibt unvergleichliche Werkstattmöglichkeiten in einem Kastenwagen, der mit einer Hubarbeitsbühne ausgestattet ist.



TIME Smartbox Werkzeugkästen

Das TIME Smartbox Werkzeugkastensystem ist ein hochwertiges Werkzeugkastensystem, das um die Zeit zu überdauern gebaut wurde.

Schaumbedecktes Fiberglas isoliert die Kästen und verbessert die Lebensdauer im Vergleich zu traditionellen Werkzeugkastenmaterialien.

Das TIME Smartbox ist in vielen Formen und Größen von Werkzeugkästen zu Werkstatteinheiten verfügbar. Sortimo Interieur ist für die TIME Smart-box Werkstatteinheiten und Werkzeugkästen verfügbar.

Wir bieten auch leichte und dauerhafte Aluminiumwerkzeugkästen an.



Steuerungen

Elektronische Näherungssensoren für doppelte Reichweite oder Lastüberwachung werden ihre Reichweite bei niedrigem Gewicht vergrößern. Es ist möglich im begrenzten Arbeitsbereich ohne Abstützungen zu arbeiten um leicht zugängliche Arbeitsstellen zu erreichen.

Die Home Funktion bringt den Korb bei Druck auf einen Knopf in die Transportposition und die Versetzfahrt erlaubt das fahren mit angehobenem Korb. Durch den Wechselrichter werden 230V im Korb und in allen anderen Steckdosen zur Verfügung gestellt, ohne eine externe Stromquelle zu gebrauchen.



Körbe und Zubehör

Unsere Standard Fiberglaskörbe sind in zwei Modelle für 1 oder 2 Personen verfügbar – und sind als erweiterte Körbe auf LKWs populär.

Der Korb kann mit einem Holzrahmen, Lichter, einem Intercom System, einem abnehmbares Arbeitslicht und einem Druckluftschlauch für Druckluftwerkzeuge angepasst werden.

Sonstige Korbzubehör ist einer pfändbare TIME Smartbox Werkzeugkasten, der in zwei Größen verfügbar ist und einer ausziehbaren Arbeitstisch, der am Korb befestigt ist.



Sicherheits- und Notfallmaßnahmen

In hochgehobenen Arbeitsstellen zu arbeiten ist potentiell eine gefährliche Herausforderung. Wir bieten viele Sicherheits- und Notfall Ausstattungen an um diese Gefahr zu minimieren. Notfall hydraulische und elektrische Systeme sind verfügbar, die ein einfaches Heruntersteigen ermöglichen im Falle von einem Zusammenbruch von dem Haupt hydraulischem System.

Sicherheitsstreifen für das Fahrzeug, Leitkegel und Verkehrsumleitungslampen sind in Gebiete mit verstopfem Verkehr nützlich.

Wir bieten auch Sicherheitsgurte und Auffanggurte an.



Achsblockierung

Die patentierte hydraulische Achsblockierung stabilisiert das Chassis durch Verschließen der Hinterachse des Fahrzeuges mit einem hydraulischen Zylinder. Das System gibt unvergleichliche Stabilität für Arbeit ohne Stützen. Das System wird automatisch aktiviert, wenn ein PTO ausgestattete Fahrzeug angelassen wird. Extra oder längere Stützen können zusätzliche Reichweite geben, als die Stabilität des Fahrzeuges verbessert wird.

Unterlegplatten für die Stützen verteilen den Druck auf einem größeren Gebiet und verbessert die Stabilität auf weichen Oberflächen und sind freundlicher gegen der Oberfläche.



Beleuchtung

Blinkende LED-Lampen, die die Wahrnehmbarkeit und Aufmerksamkeit erhöhen, können an vielen Stellen auf dem Fahrzeug und der Hubarbeitsbühne montiert werden, z.B. auf der Front, der Seite, der Turmverkröpfung, der hinteren Plattform, unter dem Korb, in dem Korb, in Werkzeugkästen und auf Ausleger.

Wir bieten auch Lichtbalken, rotierende Blinkleuchte und Verkehrsumleitungslampen an



Power packs

Die Hubarbeitsbühne kann autonom arbeiten mit dem Motor des Fahrzeuges abgestellt, wenn ein elektrischer Motor und einer Akku montiert sind, welches eine nützliche Antwort auf strenge Umweltverordnungen in bestimmten Städten ist.

Sowohl Lithium-Ionen als VRLA GEL-Akkus sind verfügbar.

Lithium-Ionen sind signifikant leichter, weil dieselbe Kapazität durch nur 1/3 von dem Gewicht erreichbar ist. Das macht den Lithium-Ionen die bevorzugte Möglichkeit für Kastenwagenmontierung, wo die restliche Nutzlast kleiner als auf LKWs ist. Akkus sind schwerer aber auch billiger.



TIME tests

Stabilität und Überlastung



Sicherheit ist im Fokus!

Unsere Kunden können sich darauf verlassen, dass ihr Versalift sie sicher zu hohen Arbeitsstellen bringt.

Mit TIME's modernen Testausstattung und erfahrenen Stab von Testingenieuren machen wir die führenden Stabilitätstests der Branche und versorgen Sie mit gründlich getesteten Hubarbeitsbühnen.

TIME's Testausstattung ist hochmodern, multifunktional und vielseitig. Unsere hydraulische Testplattform erlaubt uns alle Hubarbeitsbühnen und Fahrzeugkombinationen auf einer Neigung bis zu 10° Länge und Breite zu testen.

Jedes Hubarbeitsfahrzeug, das Team TIME verlässt, wird gemäß einer Testprozedur und dem EN 280 und ANSI/SIA A92.2 getestet.

Jeder Test wird auf Video aufgezeichnet und gespeichert.

Mit der einzigartigen Testausstattung können wir alle Kombinationsmöglichkeiten von Hebebühnen, Fahrzeugen, Reichweite und Ausstattungen testen. Der Korb wird mit 150% seiner Kapazität beladen und in dem am meisten herausfordernden Winkel des Schwenkbereichs getestet.

Nach dem Test mit 150% der Korbkapazität wird die FHAB gründlich untersucht. Alle Schweißungen, Lager, rotierende Teile, Schläuche etc. werden auf Unregelmäßigkeiten inspiziert.

Wenn die FHAB alle Tests bestanden hat, verlässt sie bereit die TIME Fabrik und ist bereit für der SICHEREN Gebrauch durch unsere Kunden.





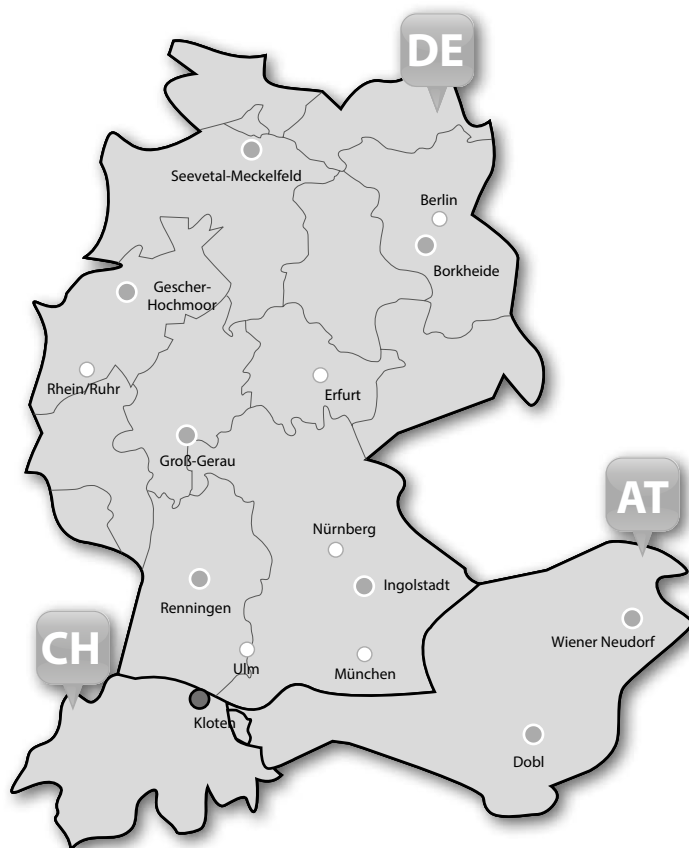
TIME Euro Service



Versalift Hubarbeitsbühnen sind hochwertige Hubarbeitsbühnen mit niedrigen Unterhaltskosten.

Alle Versalift Hubarbeitsbühnen werden von Ruthmann in Deutschland und Österreich und von HUBLtec AG in der Schweiz gewartet. Ruthmann hat 8 hochmoderne Service-Stationen und noch 6 kleinere Servicepoints, welche strategisch aufgefleilt sind. Ruthmanns 80 sehr tüchtige Servicetechniker sind durch Ihre Zusammenarbeit mit uns dazu bereit Ihnen einen überragenden Service und Kundenpflege zu leisten. Wir wollen dafür sorgen, dass Ihr Versalift effizient arbeitet und auf der Straße bleibt, wo er hingehört.

Bitte Ihre lokale Service-Station auf der Karte finden und die Liste für Kontaktinformation sehen.



- Service-Station
- Service-Point
- Service durch HUBLtec AG



QR-Code scannen für weitere Informationen



| RUTHMANN GmbH & Co. KG | | |
|------------------------|---|--|
| 1 | Von-Braun-Str. 4 48712 Gescher-Hochmoor | Fon: +49 2863 204-0 Fax: +49 2863 204-213 |
| 2 | Glüsinger Str. 68 21217 Seevetal-Meckelfeld | Fon: +49 40 70385834-0 Fax: +49 40 70385834-669 |
| 3 | Sandweg 4 14822 Borkheide | Fon: +49 33845 30684-0 Fax: +49 33845 30684-629 |
| 4 | Im Neugrund 10 64521 Groß-Gerau | Fon: +49 6152 187587-0 Fax: +49 6152 187587-639 |
| 5 | Steinbeisstr. 13 71272 Renningen | Fon: +49 7159 804708-0 Fax: +49 7159 804708-653 |
| 6 | Manchinger Str. 105 85053 Ingolstadt | Fon: +49 841 8814006-0 Fax: +49 841 8814006-476 |
| 7 | Gewerbeparkstraße 3 8143 Dobl (Graz, AT) | Fon: +43 3136 5535-0 Fax: +43 3136 5535-09 |
| 8 | IZ NÖ SÜD, Straße 2d, Objekt M 44 2355 Wiener Neudorf (Wien, AT) | Fon: +43 2236 22 36 36 Fax: +43 2236 22 36 36-6 |

www.ruthmannservice.de - service@ruthmann.de



Versalift



Wussten Sie schon...?

- Versalift® liefert weltweit über 60 % aller auf Kastenwagen montierten Hubarbeitsbühnen.
- Versalift® introduzierte die erste Versalift - Versalift V-24, einen kleinen Korb LKW auf dem Markt in 1965.
- Versalift® introduzierte die ersten Teleskopmodelle, Tel-28 und Vantel auf den Markt in 1970.
- Versalift® war in 1976 die Erste mit einer Teleskophubarbeitsbühne auf einem 3.5 T zGG Kastenwagen.
- Versalift® fing schon in 1976 an die Hubarbeitsbühnen mit Hilfsrahmen, die unter dem Fahrzeug montiert ist, auszustatten.
- Versalift® bietet seit 1978 die Möglichkeit an, die Hintertür des Kastenwagens zu öffnen, während die sind Hubarbeitsbühne in Transportposition ist.
- Versalift® introduzierte in 1980 das erste isolierte Teleskopmodell, Tel-29-I, auf den Markt.
- Versalift® introduzierte in 1986 Stützen unter dem Fahrzeug.
- Versalift® introduzierte in 1987 die Walk-in Hebebühne, die direkten Zugang zu der Hebebühne ermöglicht.



- Versalift® brachte in 1989 die VST Serie auf den Markt – das erste artikulierte teleskopische Luftgerät, das die Industrie veränderte.
- Versalift® introduzierte in 1990 das Walk-Through-System für Kastenwagen, mit direkte Durchgang vom Fahrerhaus durch das Fahrzeug bis zum Korb.
- Versalift® patentierte in 2002 eine neuentwickelte Achsblockierung.
- Versalift® bietet mehr als 25 auf Kastenwagen montierte Modelle an.
- Versalift® bietet ADS (Access Drive System- Fahrzeugsteuerung vom Arbeitskorb) an – sowohl für Kastenwagen als auch Chassis.
- Versalift® Hubarbeitsbühnen sind auch auf gasbetriebenen Kastenwagen montiert.
- Versalift® bietet mehr als 30 Hubarbeitsbühnen Modelle für Montierung auf Chassis an.
- Versalift® bietet Hubarbeitsbühnen mit Arbeitshöhen von 9 – 35 m an.
- Versalift® bietet A, H, Radial und ausschwenkbare Stützen an.
- Versalift® bietet Hybridgetriebene Hubarbeitsbühnen an.
- Versalift® introduzierte in 2013 die TruGuard Technologie – ein komplettes Steuerpult Isolationssystem



| | | | |
|--|--|--|--|
| | Working height Distance from ground to platform bottom + 2 m | Arbeitshöhe Abstand von der Erde bis zum Korbboden + 2 m | Arbejdshøjde Afstand fra jorden til bunden af kurven + 2 m |
| | Platform height Distance from ground to platform bottom | Hubhöhe Abstand von der Erde bis zum Korbboden | Platformhøjde Afstand fra jorden til bunden af kurven |
| | Maximum outreach Distance from center of turret to platform edge + 0.5 m | Maximale Reichweite Abstand vom Zentrum der Turmes bis zur Korbkante + 0,5 m | Maksimalt udrække Afstand fra drejetårnets centrum til kurvekanten + 0,5 m |
| | Platform capacity Maximum load allowed in the platform (2 man platform) | Korblast Maximale zugelassene Korbkapazität (Korb für 2 Personen) | Kurvekapacitet Maksimal kapacitet tilladt i kurven (2-mands kurv) |
| | Flyboom Total articulation of the flyboom | Korbarm Gesamter Bewegungswinkel der Korbarms | Flybom Bevægelig vinkel på flybommen |
| | Outriggers Outrigger type and quantity | Stützen Typ und Anzahl von Stützen | Støtteben Type og antal støtteben |
| | Axle locking system Patented hydraulic axle locking system | Achsblockierung Patentierter hydraulischer Achsblockierung | Aksellås Patenteret hydraulisk aksellås |
| | Control system See page 43 for further information | Steuerungen Siehe Seite 43 für erläuternde Beschreibung | Styring Se side 43 for uddybende beskrivelse |
| | GVW Minimum Gross Vehicle Weight rating | zGG Minimum Zulässige Gesamtgewicht des Fahrzeuges | GVW Minimum totalvægtsklasse af køretøjet |
| | Payload left Maximum leftover payload (excluding driver, passenger and fuel) | Nutzlast Maximale Nutzlast (ohne Fahrer, Mitfahrer und Brennstoff) | Nyttelast Maksimal nyttelast (uden fører, passager og brændstof) |
| | Rotation Total rotation angle of the lift | Schwenkbereich Rotationswinkel der Bühne | Rotation Rotationsvinkel på liften |
| | Slope Maximum sideways / lengthways slope | Neigung Maximale zugelassene Seiten- / Längenneigung | Hældning Maksimal tilladt side- / længdehældning |
| | Platform dimensions Width and depth | Korbgröße Breite und Tiefe | Kurvedimensioner Bredde og dybde |
| | Insulation Tested insulation level | Isolation Geprüfte Isolationsfähigkeit | Isolation Testet isolationsevne |



Weltweites Händlernetzwerk








Der VERSALIFT-Export basiert auf einem weltweiten Händlernetzwerk, das vom Exportbüro, TIME International, in Dänemark betreut wird.























TIME Exporthändler

Europe


-  TIME Danmark
Web: www.time-danmark.dk
-  Brubakken AB
Web: www.brubakken.se
-  Brubakken AS
Web: www.brubakken.no
-  Versalift Distributors (U.K.) Limited
Web: www.versalift.co.uk
-  Versalift Distributors
Web: www.versalift.co.uk
-  Ruthmann GmbH & Co. KG
Web: www.versalift.de
-  TIME Nederland bv
Web: www.time-nederlandbv.nl
-  TIME Benelux
Web: www.time-benelux.be
-  TIME France SAS
Web: www.timefrance.fr
-  Hubitec AG
www.hubitec.ch
-  Ruthmann GmbH & Co. KG
Web: www.ruthmann.at

-  Windex
Web: www.windex.pl
-  STATECH s.r.o.
Web: www.statech.cz
-  Powered Access Hungary Kft.
Web: www.powered.hu
-  EverLift Slovakia s.r.o.
Web: www.everlift.sk
-  Oxley S.r.l.
Web: www.oxley.it
-  TIME Iberica
Web: www.timeiberica.es
-  TIME Iberica
Web: www.timeiberica.es
-  AKMT
Web: www.cominvest-akmt.ru

Africa, Middle & Far East

-  David Czapnik & Sons Ltd.
Web: www.czapnik.co.il
-  Cairo Engineering Co.
Web: www.cee-egypt.com
-  Farradj & Co. PLC
Web: www.abujabar-group.com
-  NAFFCO
Web: www.naffco.com
-  Ali Algahnim & Sons Heavy Equipment
Web: www.ali-algahnim.net
-  NAFFCO
Al Wasi Trading Group
-  Al Jawaby Oilfield Services
Web: www.aljawaby.ly
-  Engineering Development Ltd
-  M.N. Crane and Forestry Equipment
Web: www.mncrane.co.za
-  MTandT
Web: www.mtandt.net
-  Doubletree Systems (Beijing)
-  TRANSTECH Vehicles Limited
-  Taiwan Versa Industrial Co., Ltd.
-  Midland Corporation
Web: www.midland-corp.com
-  Multi-Lift Sales Corporation
Web: www.multisales.redpages.ph
-  United Equipment Services (M) Sdn Bhd
Web: www.uesm.com.my
-  Galmon (Singapore) Pte Ltd
Web: www.galmon.com
-  PT Natraco Tunas Citra
Web: www.natracogroup.com
-  Aerial Access Australia Pty Ltd.
Web: www.aerialaccess.com.au
-  Waimea Truck & Crane
Web: waimeatruck.dealsonwheels.co.nz

Nordamerika und Südamerika

-  TIME Manufacturing Company
www.timemfg.com



TIME INTERNATIONAL A/S
 SØNDERVANG 3 · DK-9640 FARSØ
 PHONE: +45 9966 1600 · FAX: +45 9863 2483
 SALES@TIMEINTL.DK · WWW.TIMEINTL.DK

TIME MANUFACTURING COMPANY
 7601 IMPERIAL DRIVE · WACO 76702-0368 · TEXAS · USA
 PHONE: +1 254 399 2100 · FAX: +1 254 399 2650
WWW.TIMEMFG.COM



TIME ist der weltweit führende Hersteller von Hubarbeitsbühnen. **TIME** Manufacturing Company befindet sich in Waco, Texas, USA.

TIME wurde 1965 gegründet und gilt als ein Pionier in der Branche. Im Jahr 1976 wurde das Unternehmen übernommen

von der O'Flaherty Holdings Limited, Dublin, Irland.

Versalift® Hubarbeitsbühnen sind das Ergebnis von kontinuierlicher technischer Entwicklung und Markteinsparungen. **TIME** Manufacturing Company hat sich das Ziel gesetzt, in einer stark wettbewerbsorientierten Branche Modelle herzustellen, deren Merkmale den Bedürfnissen des Marktes gerecht werden. **VERSALIFT** erfüllt ANSI-Standards und hat das CE-Zeichen, wir sind zertifiziert nach ISO 9001 und ISO 14001.

Begriffe wie Qualität, Entwicklung, Konstruktion und Kundenservice sind Hauptaugenmerk und

Verpflichtung für Time Manufacturing Company.

Versalifts® gehören zu den weltweit meist verkauften Hubarbeitsbühnen auf LKW montiert, mit Arbeitshöhen von 9 m bis 35 m, normal- und hochisolierte Versalifts® sind die weltweit meist verkauften Hubarbeitsbühnen auf Kastenwagen montiert. Seit 1965 hat Versalift mehr als 100.000 **VERSALIFTs** weltweit verkauft. Die jährliche Produktion beträgt etwa 4.000 Hubarbeitsbühnen, der Verkauf erfolgt in über 150 Ländern. Die Abteilung von **VERSALIFT** im Werk Waco beschäftigt 400 Mitarbeiter. Condor Hubarbeitsbühnen werden auf LKW montiert mit Arbeitshöhen von 27 m bis

65 m und einer Isolierung bis zu 750 KV.

Condor wurde von Calavar in Kalifornien produziert, bis 1991 das Unternehmen von O'Flaherty Holding gekauft und die Produktion zu **TIME** Manufacturing Company in Waco, Texas, verlegt wurde.

TIME International ist die Export-Abteilung von **TIME** Manufacturing Company. Die Betriebsstätte befindet sich in Farsø, Dänemark und beschäftigt sich mit der Ausfuhr von ca. 1.000 Hubarbeitsbühnen pro Jahr in Länder außerhalb Nord, Mittel- und Südamerika. Dieser Export basiert auf ein weltweites Händlernetz,

deren Verkäufe über die Exportabteilung in Dänemark abgewickelt werden.

TIME Danmark befindet sich unter einem Dach mit Time International in Farsø und montiert **VERSALIFT** Hubarbeitsbühnen auf Fahrgestelle und Kastenwagen, unter anderem für Skandinavien, Deutschland, Niederlande, Belgien, Schweiz, Österreich, Polen. In erster Linie sind das »schlüsselfertige« voll ausgestattete Werkstättenwagen mit Hubarbeitsbühnen für den Energiesektor, Stadtwerke usw.

Versalift® ist bekannt als ein zuverlässiges, qualitativ hochwertiges Produkt mit geringen Wartungskosten.

Demand better - Demand **VERSALIFT**



INTERNATIONAL A/S
SØNDERVANG 3 · DK-9640 FARSØ
PHONE: +45 9863 2433 · FAX: +45 9863 2483
SALES@TEAMTIME.DK · WWW.TIMEINTL.DK

MANUFACTURING COMPANY
7601 IMPERIAL DRIVE
WACO 76702-0368 · TEXAS · USA
PHONE: +1 254 399 2100 · FAX: +1 254 399 2650
WWW.TIMEMFG.COM

Partner in Deutschland, Österreich und der Schweiz

RUTHMANN GmbH & Co. KG
Von-Braun-Straße 4
48712 Gescher-Hochmoor, Deutschland
Telefon: +49 2863 204-0 E-Mail: info@ruthmann.de
Web: www.ruthmann.de

Alle Maße und Gewichte sind Nenn-Werte und beziehen sich auf die Serienmäßige Basisausführung. Technische Änderungen vorbehalten. Versalift® ist eingetragenes Warenzeichen der TIME Manufacturing Company.