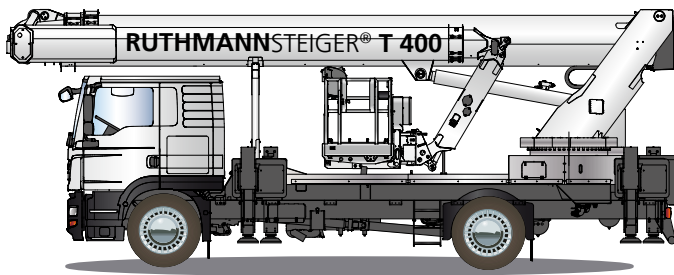


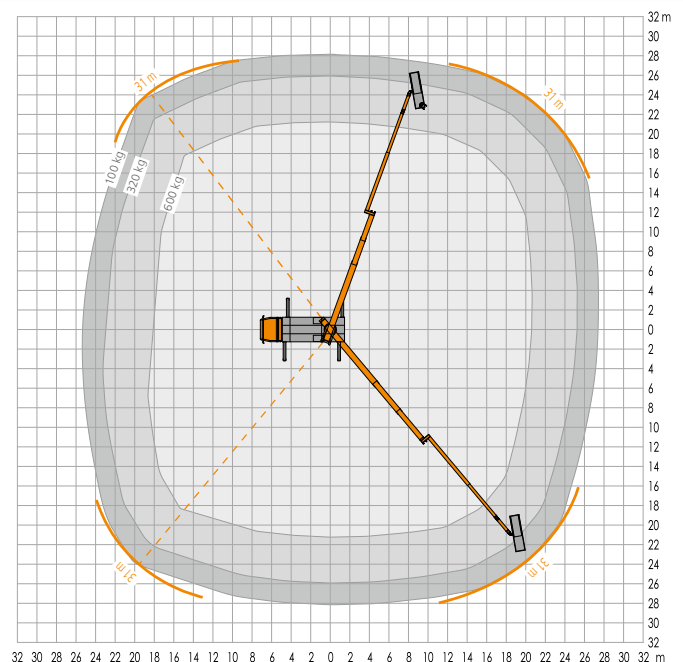
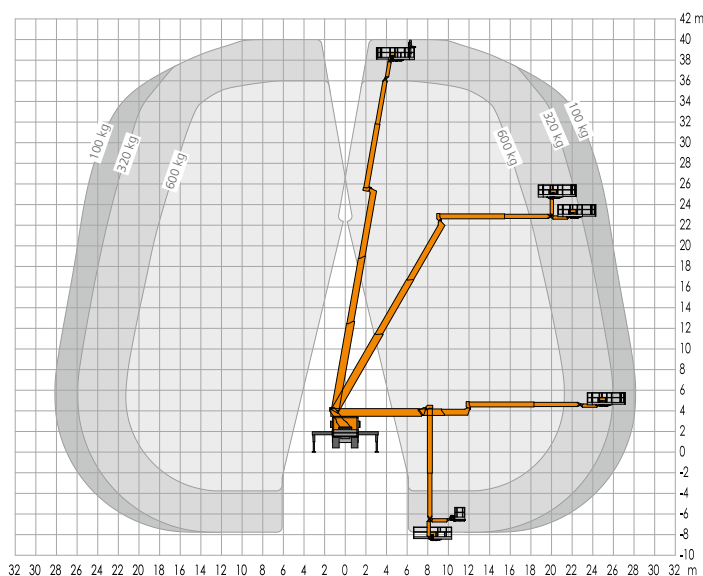
**STEIGER® T 400**



<b>RUTHMANNSTEIGER® T 400</b>					
	Arbeitshöhe	40,00 m		Bauhöhe	≤ 3,95 m
	Hubhöhe	38,00 m		Baulänge	9,75 m
	Reichweite*	31,00 m		Zulässige Aufstellneigung	2°
	Arbeitskorbfläche	2,42 x 0,97 m		Zulässiges Gesamtgewicht ≥	18.000 kg
	max. Arbeitskorbfläche	3,82 x 0,97 m		Schwenkbereich	500 °
	Arbeitskorblast	600 kg		Drehwinkel des RÜSSELS®	180°
* last-, schwenkwinkel- und ausstattungsabhängig				Drehwinkel des Oberarms	180°



Mehr Informationen: [www.ruthmann.de/t400](http://www.ruthmann.de/t400)



Alle Angaben in Metern. Alle Maße und Gewichte sind ca.-Angaben und beziehen sich auf die serienmäßige Grundausstattung. Technische Änderungen vorbehalten. Steiger®, Gelenksteiger®, Rüssel® und Cargoloader® sind eingetragene Warenzeichen der RUTHMANN GmbH & Co. KG.