

# VERSALIFT

## VTL135-F

Teleskop-Arbeitsbühne auf  
Kastenwagen montiert



Verfügbar für Klasse-B  
Führerscheine



LMC Steuerung mit  
variabler Reichweite



Notsteuerung am Turm-  
sockel



Gelenk-/Turmdrehung in-  
nerhalb der Spiegelbreite



Abstützung innerhalb der  
Spiegelbreite



# VERSALIFT

A **TIME** MANUFACTURING COMPANY

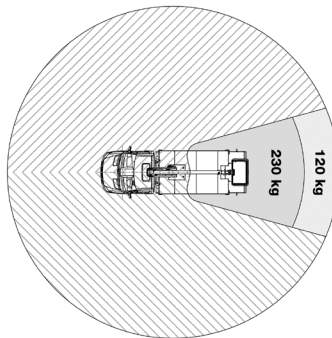
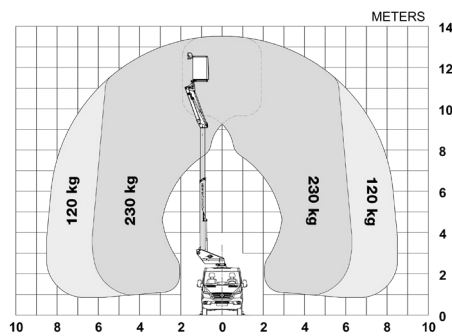
# VTL135-F - Mercedes-Benz Sprinter



■ Länge: 6,580 mm    ■ Höhe: 3,200 mm    ■ Radstand: 3,250 mm



## Hauptmerkmale



## Sonderausstattung

- Werkstatteinrichtung
- LED-Innenbeleuchtung mit Bewegungssensor
- Anhängerkupplung
- Abnehmbare LED Arbeitslampe für den Korb
- Wechselrichter
- Rückfahrkamera
- Versetzfahrt
- Korbdrehung (2 x 90°)
- Klartext Display
- Begrenzter Arbeitsbereich ohne Abstützung



Die geformten Ausleger aus hochfestem Stahl der VTL verfügen über eine verbesserte Festigkeit und Steifigkeit



Schwenkbereich und Abstützung innerhalb der Spiegelbreite



Werkstatteinrichtung (Optional)



Lastmoment-Steuerung: Variable Reichweite und bis zu 2 gleichzeitige Bewegungen (1 per Joystick)

## Notizen

Tekniske specifikationer med forbehold for ændringer uden varsel. Billeder kan vise ekstraudstyr. Opbygninger og/eller optioner kan være utilgængelige i udvalgte regioner.

\* Fahrzeugabhängig.

\*\* Max. Zuladung mit einem Fahrer, Beifahrer und vollem Tank (220 kg zum Aufbaugewicht hinzugefügt).

\*\*\* Benötigt ein Display an der Steuerung und die Option "Begrenzter Arbeitsber. ohne Abst."

\*\*\*\* Reduzierte Reichweite.

## Händler