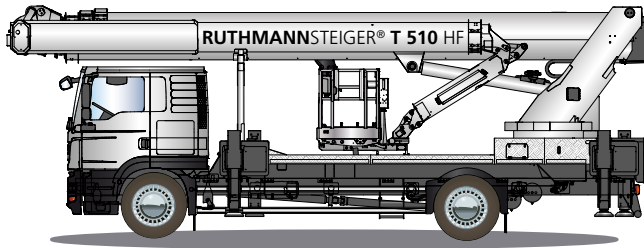
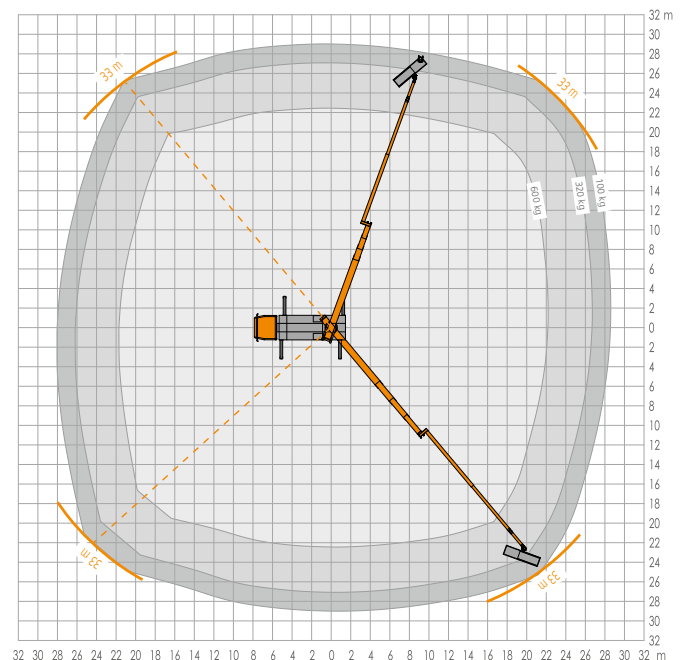
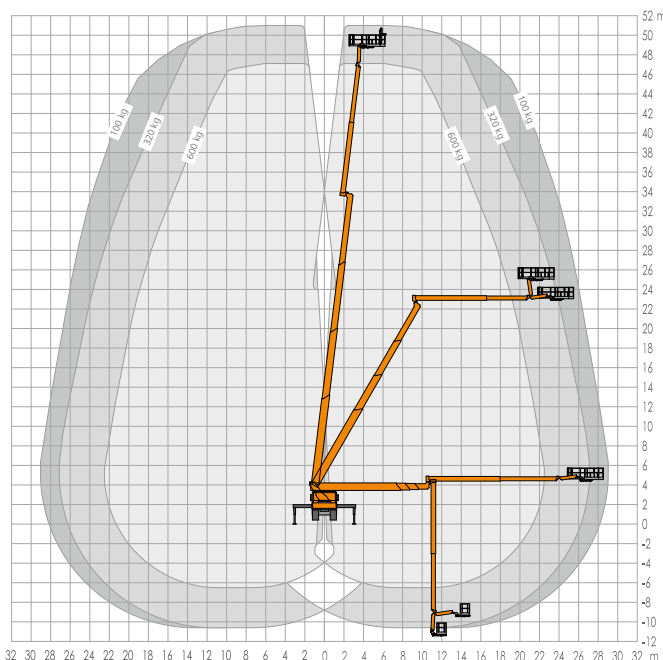


STEIGER® T 510 HF



RUTHMANNSTEIGER® T 510 HF				
	Arbeitshöhe	51,00 m		Bauhöhe $\geq 3,75$ m
	Hubhöhe	49,00 m		Baulänge 10,40 m
	Reichweite*	33,00 m		Zulässige Aufstellneigung 2°
	Arbeitskorbfäche	2,42 x 0,97 m		Zulässiges Gesamtgewicht ≤ 18.000 kg
	max. Arbeitskorbfäche	3,82 x 0,97 m		Schwenkbereich 500°
	Arbeitskorblast	600 kg		Drehwinkel des RÜSSELS® 220°
* last-, schwenkwinkel- und ausstattungsabhängig				Drehwinkel des Oberarms 180°

Mehr Informationen: www.ruthmann.de/t510hf



Alle Angaben ohne Gewähr. Alle Angaben in Metern. Alle Maße und Gewichte sind ca.-Angaben und beziehen sich auf die serienmäßige Grundausstattung. Technische Änderungen vorbehalten. Steiger®, Gelenksteiger®, Rüssel® und Cargoloader® sind eingetragene Warenzeichen der RUTHMANN GmbH & Co. KG.