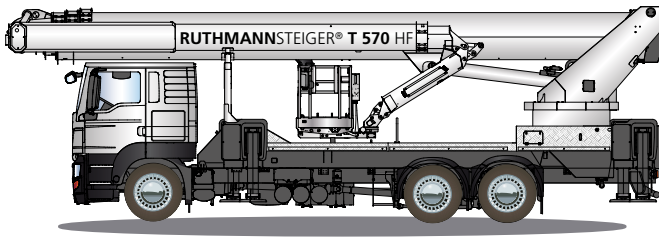





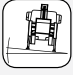


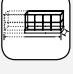




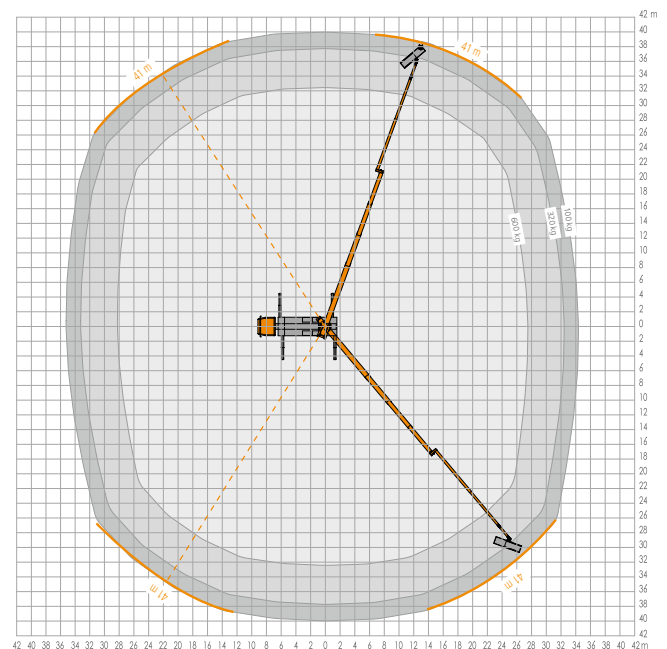
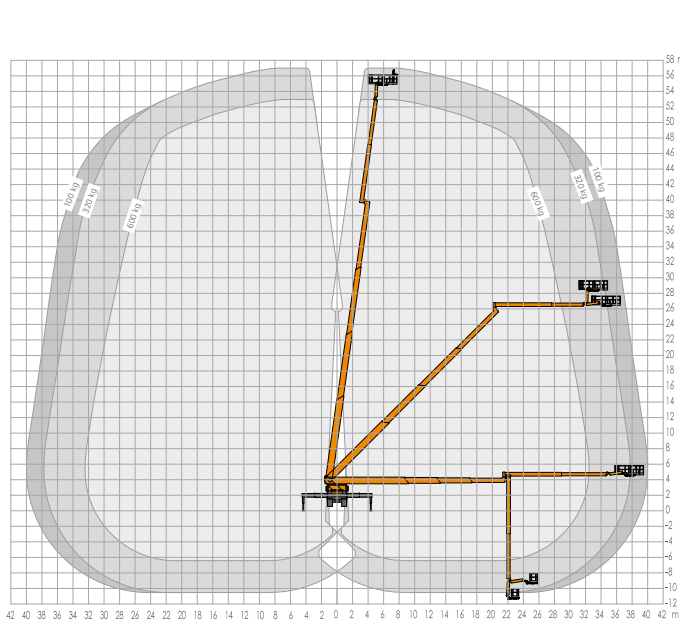


**STEIGER® T 570 HF**



| RUTHMANNSTEIGER® T 570 HF  |                       |   |   |
|--|-----------------------|---|---|
|    | Arbeitshöhe           | 57,00 m   |  Bauhöhe $\geq 3,90$ m                       |
|    | Hubhöhe               | 55,00 m   |  Baulänge 11,90 m                            |
|   | Reichweite*           | 41,00 m   |  Zulässige Aufstellneigung 2°               |
|  | Arbeitskorbfäche      | 2,42 x 0,97 m   |  Zulässiges Gesamtgewicht $\leq 26.000$ kg |
|  | max. Arbeitskorbfäche | 3,82 x 0,97 m   |  Schwenkbereich 500°                       |
|  | Arbeitskorblast       | 600 kg  |  Drehwinkel des RÜSSELS® 220°              |
| * last-, schwenkwinkel- und ausstattungsabhängig                                   |                       |  | Drehwinkel des Oberarms 180°  |

Mehr Informationen: [www.ruthmann.de/t570hf](http://www.ruthmann.de/t570hf)



Alle Angaben ohne Gewähr. Alle Angaben in Metern. Alle Maße und Gewichte sind ca.-Angaben und beziehen sich auf die serienmäßige Grundausstattung. Technische Änderungen vorbehalten. **Steiger®**, **Gelenksteiger®**, **Rüssel®** und **Cargoloader®** sind eingetragene Warenzeichen der **RUTHMANN GmbH & Co. KG**.